

Exposé

Am Sportplatz 12b



Kurzbeschreibung

Straße	Am Sportplatz 12b
Geschoss:	5. OG
Zimmer:	1
Wohnfläche:	34,52 m ²
Baujahr des Hauses:	1984
Heizungsart:	Zentralheizung / Fernwärme
Balkon / Loggia:	Balkon/Loggia
Aufzug:	Ja
Modernisiert:	vollmodernisiert
bezugsfrei ab:	sofort

Mietkonditionen

Nettokaltmiete:	200,00 EUR
Betriebskosten:	92,00 EUR
Bruttowarmmiete:	292,00 EUR

Ausstattung

- * Küche mit Fenster, Bad innenliegend
- * Wände und Decken tapeziert
- * Bad mit Dusche türhoch gefliest
- * Fußboden PVC-Belag und Fliesen
- * E-Herd und Spüle sofern gewünscht
- * Breitbandkabelanschluss

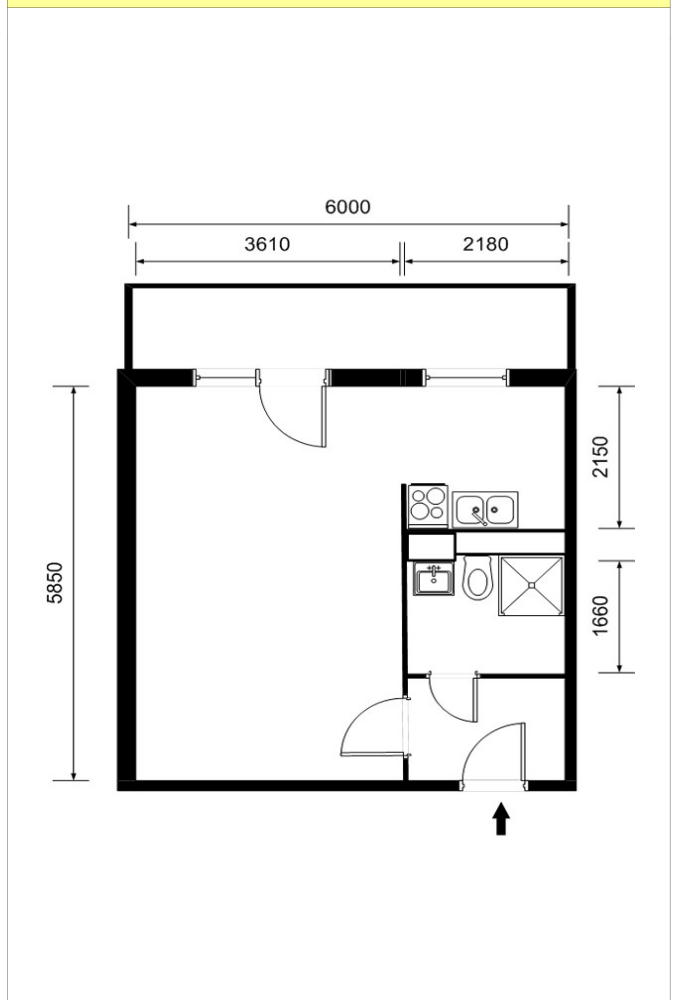
Gebäudemerkmale & weitere Informationen

- * das 6-geschossige Würfelhaus ist Teil des nach einheitlichen Prinzipien und dennoch abwechslungsreich strukturiertes Gebäudeensemble Neue Zeit Nord
- * Nahversorgung im Quartiers-Zentrum
- * Park Heinrichslust, Kleingartenanlagen und Reiterhof in der Nähe

Endenergieverbrauchskennwert

Endenergieverbrauch:	68 kWh / (m ² • a)	EEK:	B
Der Energieverbrauch für Warmwasser ist enthalten.			

Grundriss



Kontaktinformationen

Ansprechpartner:	Frau Blankenfeldt
Adresse:	Wohnbauten GmbH Schwedt/Oder Am Holzhafen 2 16303 Schwedt/Oder
Telefon:	03332 / 440104
Telefax:	03332 / 440194
E-Mail:	vermieter@wohnbauten-schwedt.de