

Exposé

Berliner Straße 200



Kurzbeschreibung

Straße	Berliner Straße 200
Geschoss:	2. OG
Zimmer:	2
Wohnfläche:	47,43 m ²
Baujahr des Hauses:	1967
Heizungsart:	Zentralheizung / Fernwärme
Balkon / Loggia:	ohne Balkon
Aufzug:	Nein
Modernisiert:	renoviert 2012
bezugsfrei ab:	voraussichtlich Mitte Oktober 2020

Mietkonditionen

Nettokaltmiete:	241,00 EUR
Betriebskosten:	109,00 EUR
Bruttowarmmiete:	350,00 EUR

Ausstattung

- * Küche und Bad mit Fenster
- * Wände und Decken tapeziert
- * Bad mit Wanne türhoch gefliest
- * Fußboden PVC-Belag und Fliesen
- * Gas-Herd und Spüle sofern gewünscht
- * Breitbandkabelanschluss

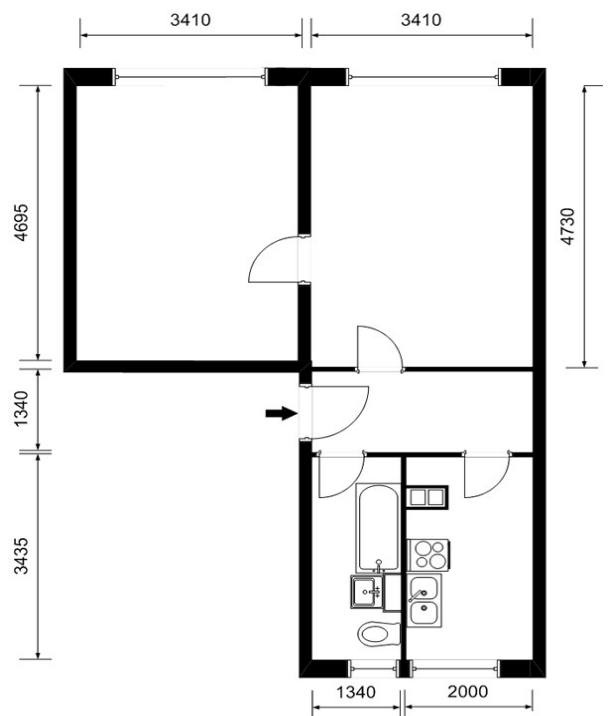
Gebäudemerkmale & weitere Informationen

- * fünfgeschossiges Gebäude in Stadtrandlage am Park Heinrichslust
- * Grundschule, Kindertagesstätte mit öffentlichem Spielplatz in der Nähe
- * Nachversorgungszentrum, Reiterhof und Sportplatz

Endenergieverbrauchskennwert

Endenergieverbrauch:	98 kWh / (m ² • a)	EEK:	C
Der Energieverbrauch für Warmwasser ist enthalten.			

Grundriss



Kontaktinformationen

Ansprechpartner:	Frau Blankenfeldt
Adresse:	Wohnbauten GmbH Schwedt/Oder Am Holzhafen 2 16303 Schwedt/Oder
Telefon:	03332 / 440104
Telefax:	03332 / 440194
E-Mail:	vermieter@wohnbauten-schwedt.de

Das Exposé ist kein verbindliches Angebot.

Trotz großer Sorgfalt können Änderungen zu den Angaben und zum Grundriss nicht ausgeschlossen werden.