

Exposé

Berliner Straße 113a



Kurzbeschreibung

Straße	Berliner Straße 113a
Geschoss:	1. OG
Zimmer:	2
Wohnfläche:	77,16 m ²
Baujahr des Hauses:	1927
Heizungsart:	Zentralheizung / Fernwärme
Balkon / Loggia:	ohne Balkon
Aufzug:	Ja
Modernisiert:	vollmodernisiert
bezugsfrei ab:	voraussichtlich September 2021

Mietkonditionen

Nettokaltmiete:	406,00 EUR
Betriebskosten:	186,00 EUR
Bruttowarmmiete:	592,00 EUR

Ausstattung

- * Küche und Bad mit Fenster
- * Wände und Decken tapeziert
- * Bad mit Wanne türhoch gefliest
- * Fußboden PVC-Belag und Fliesen
- * E-Herd und Spüle sofern gewünscht
- * Breitbandkabelanschluss

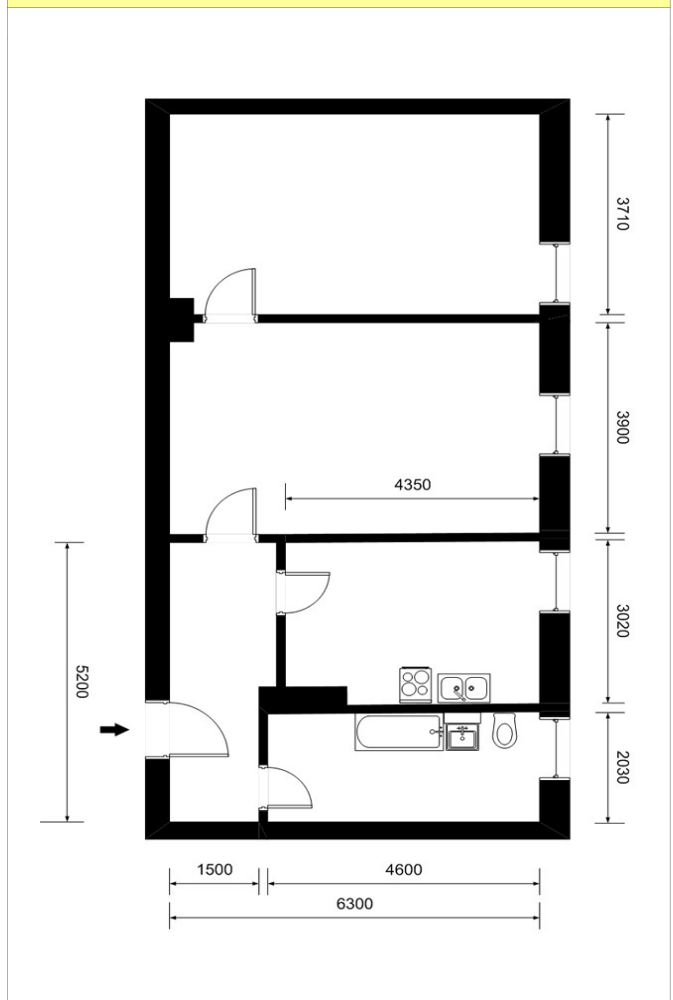
Gebäudemerkmale & weitere Informationen

- * 3-geschossiger Mauerwerksbau im Stadtteil Neue Zeit
- * Mittelgangerschließung – breite Flure – Dachboden-nutzung
- * Grundschule, Kita, Nahversorgung und Sporteinrichtungen in der Nähe
- * Park Heinrichslust in ca. 1 km

Endenergieverbrauchskennwert

Endenergieverbrauch:	83 kWh / (m ² • a)	EEK:	C
Der Energieverbrauch für Warmwasser ist enthalten.			

Grundriss



Kontaktinformationen

Ansprechpartner:	Frau Blankenfeldt
Adresse:	Wohnbauten GmbH Schwedt/Oder Am Holzhafen 2 16303 Schwedt/Oder
Telefon:	03332 / 440104
Telefax:	03332 / 440194
E-Mail:	vermieter@wohnbauten-schwedt.de

Das Exposé ist kein verbindliches Angebot.

Trotz großer Sorgfalt können Änderungen zu den Angaben und zum Grundriss nicht ausgeschlossen werden.