

Exposé

Rosa-Luxemburg-Str. 44



Kurzbeschreibung

Straße	Rosa-Luxemburg-Str. 44
Geschoss:	EG
Zimmer:	2
Wohnfläche:	45,71 m ²
Baujahr des Hauses:	1983
Heizungsart:	Zentralheizung / Fernwärme
Balkon / Loggia:	ohne Balkon
Aufzug:	Ja
Modernisiert:	vollmodernisiert
bezugsfrei ab:	sofort

Mietkonditionen

Nettokaltmiete:	256,00 EUR
Betriebskosten:	100,00 EUR
Bruttowarmmiete:	356,00 EUR

Ausstattung

- * Küche mit Fenster, Bad innenliegend
- * Wände und Decken tapeziert
- * Bad mit Wanne türhoch gefliest
- * Fußboden PVC-Belag und Fliesen
- * E-Herd und Spüle sofern gewünscht
- * Breitbandkabelanschluss

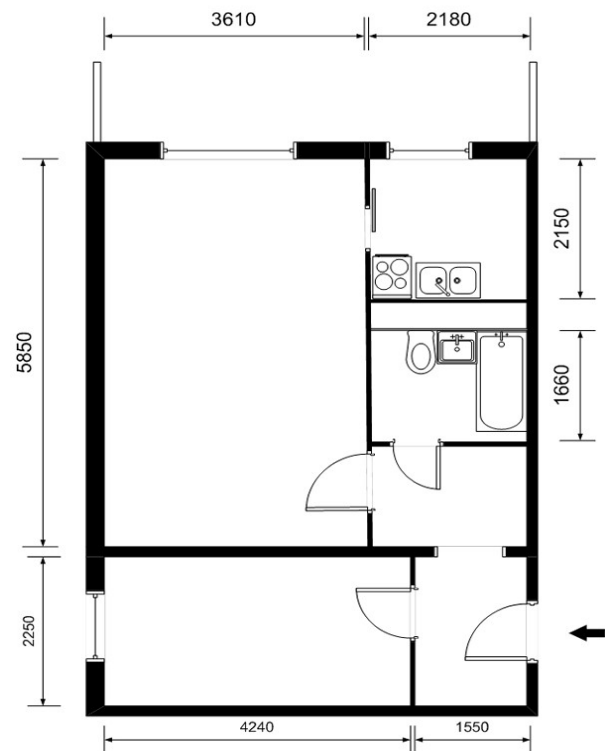
Gebäudemerkmale & weitere Informationen

- * das 6-geschossige Würfelhaus ist Bestandteil eines nach einheitlichen Prinzipien und dennoch abwechslungsreich gestalteten Gebäudeensembles im Stadtteil Talsand
- * gestaltetes Wohnumfeld mit viel Grün
- * Gesamtschule Talsand mit gymnasialer Oberstufe
- * Kitas, Einkaufseinrichtungen, Ärztehäuser und Apotheke in der Nähe
- * Freizeitmöglichkeiten: Erlebnisbad, Bowlingbahn

Endenergieverbrauchskennwert

Endenergieverbrauch:	72 kWh / (m ² • a)	EEK:	B
Der Energieverbrauch für Warmwasser ist enthalten.			

Grundriss



Kontaktinformationen

Ansprechpartner:	Frau Guse
Adresse:	Wohnbauten GmbH Schwedt/Oder Am Holzhafen 2 16303 Schwedt/Oder
Telefon:	03332 / 440131
Telefax:	03332 / 440194
E-Mail:	vermieter@wohnbauten-schwedt.de

Das Exposé ist kein verbindliches Angebot.

Trotz großer Sorgfalt können Änderungen zu den Angaben und zum Grundriss nicht ausgeschlossen werden.