

# Exposé

## Flemsdorfer Str. 18



### Kurzbeschreibung

Straße	Flemsdorfer Str. 18
Geschoss:	5. OG
Zimmer:	1
Wohnfläche:	36,28 m <sup>2</sup>
Baujahr des Hauses:	1987
Heizungsart:	Zentralheizung / Fernwärme
Balkon / Loggia:	Balkon/Loggia
Aufzug:	Ja
Modernisiert:	vollmodernisiert
bezugsfrei ab:	sofort

### Mietkonditionen

Nettokaltmiete:	204,00 EUR
Betriebskosten:	96,00 EUR
<b>Bruttowarmmiete:</b>	<b>300,00 EUR</b>

### Ausstattung

- \* offene Küche zum Wohnzimmer, Bad innenliegend
- \* Wände und Decken tapeziert
- \* Bad mit Wanne türhoch gefliest
- \* Fußboden PVC-Belag und Fliesen
- \* E-Herd und Spüle sofern gewünscht
- \* Breitbandkabelanschluss

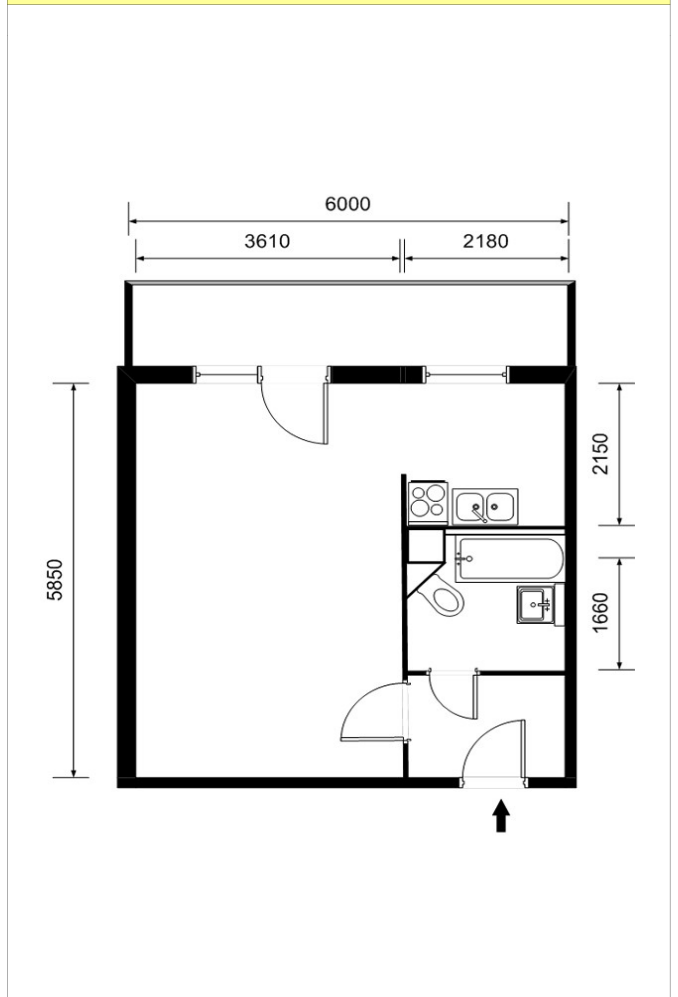
### Gebäudemerkmale & weitere Informationen

- \* das 6-geschossige Würfelhaus ist Bestandteil eines dem Bauhausstil nachempfundenen Wohnensembles
- \* attraktiv gestaltetes Wohnumfeld
- \* Einkaufseinrichtungen in der Nähe
- \* die Kastanienallee lädt zum Spazieren gehen ein

### Endenergieverbrauchskennwert

Endenergieverbrauch:	88 kWh / (m <sup>2</sup> • a)	EEK:	C
Der Energieverbrauch für Warmwasser ist enthalten.			

### Grundriss



### Kontaktinformationen

Ansprechpartner:	Frau Blankenfeldt
Adresse:	Wohnbauten GmbH Schwedt/Oder Am Holzhafen 2 16303 Schwedt/Oder
Telefon:	03332 / 440104
Telefax:	03332 / 440194
E-Mail:	vermieter@wohnbauten-schwedt.de