

Exposé

Flemsdorfer Str. 22



Kurzbeschreibung

Straße	Flemsdorfer Str. 22
Geschoss:	4. OG
Zimmer:	1
Wohnfläche:	36,28 m ²
Baujahr des Hauses:	1987
Heizungsart:	Zentralheizung / Fernwärme
Balkon / Loggia:	Balkon/Loggia
Aufzug:	Ja
Modernisiert:	vollmodernisiert
bezugsfrei ab:	sofort

Mietkonditionen

Nettokaltmiete:	211,00 EUR
Betriebskosten:	106,00 EUR
Bruttowarmmiete:	317,00 EUR

Ausstattung

- * Küche mit Fenster, Bad innenliegend
- * Wände und Decken tapeziert
- * Bad mit Dusche türhoch gefliest
- * Fußboden PVC-Belag und Fliesen
- * E-Herd und Spüle sofern gewünscht
- * Breitbandkabelanschluss

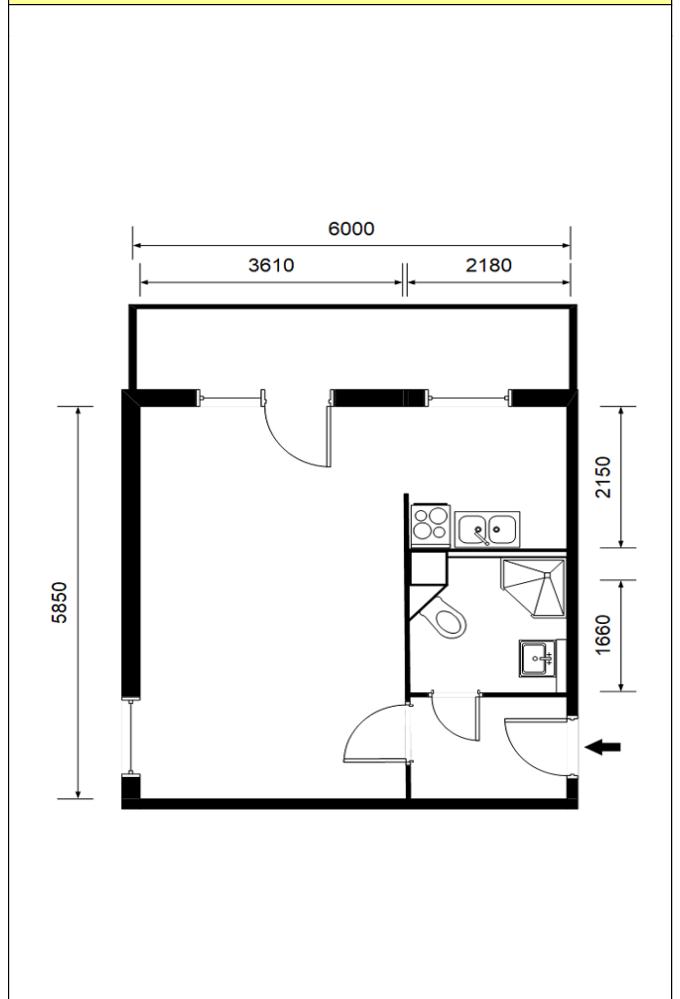
Gebäudemerkmale & weitere Informationen

- * das 6-geschossige Würfelhaus ist Bestandteil eines dem Bauhausstil nachempfundenen Wohnensembles
- * attraktiv gestaltetes Wohnumfeld
- * Einkaufseinrichtungen in der Nähe
- * die Kastanienallee lädt zum Spazieren gehen ein

Endenergieverbrauchskennwert

Endenergieverbrauch:	74 kWh / (m ² • a)	EEK:	B
Der Energieverbrauch für Warmwasser ist enthalten.			

Grundriss



Kontaktinformationen

Ansprechpartner:	Frau Zühlke
Adresse:	Wohnbauten GmbH Schwedt/Oder Am Holzhafen 2 16303 Schwedt/Oder
Telefon:	03332 / 440103
Telefax:	03332 / 440194
E-Mail:	vermieter@wohnbauten-schwedt.de