

# Exposé

## Erich-Weinert-Ring 08



### Kurzbeschreibung

Straße	Erich-Weinert-Ring 08
Geschoss:	EG
Zimmer:	1
Wohnfläche:	36,78 m <sup>2</sup>
Baujahr des Hauses:	1971
Heizungsart:	Zentralheizung / Fernwärme
Balkon / Loggia:	Balkon/Loggia
Aufzug:	Ja
Modernisiert:	vollmodernisiert
bezugsfrei ab:	ca. 4 - 5 Wochen nach Zusage

### Mietkonditionen

Nettokaltmiete:	214,00 EUR
Betriebskosten:	87,00 EUR
<b>Bruttowarmmiete:</b>	<b>301,00 EUR</b>

### Ausstattung

- \* Küche und Bad innenliegend, Außenrollläden
- \* Wände und Decken tapeziert
- \* Bad mit Wanne türhoch gefliest
- \* Fußboden PVC-Belag und Fliesen
- \* E-Herd und Spüle sofern gewünscht
- \* Breitbandkabelanschluss

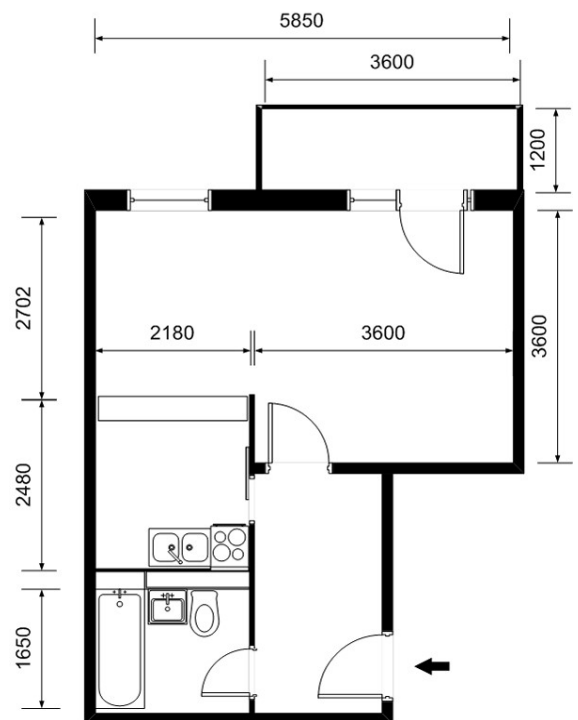
### Gebäudemerkmale & weitere Informationen

- \* das 5-geschossige Gebäude befindet sich im östlichen Bereich des Stadtteiles Am Waldrand
- \* gestaltetes Wohnumfeld mit viel Grün – Innenhofspielplatz
- \* Grundschule Am Waldrand, Kindertagesstätte und Sportanlagen Külzviertel, Skaterbahn, Kletterfelsen, Jugendclub Külzviertel
- \* Ärztehaus mit Apotheke
- \* diverse Verkaufseinrichtungen

### Endenergieverbrauchskennwert

Endenergieverbrauch:	77 kWh / (m <sup>2</sup> • a)	EEK:	C
Der Energieverbrauch für Warmwasser ist enthalten.			

### Grundriss



### Kontaktinformationen

Ansprechpartner:	Frau Blankenfeldt
Adresse:	Wohnbauten GmbH Schwedt/Oder Am Holzhafen 2 16303 Schwedt/Oder
Telefon:	03332 / 440104
Telefax:	03332 / 440194
E-Mail:	vermieter@wohnbauten-schwedt.de