

Exposé

Berliner Straße 131a



Kurzbeschreibung

Straße	Berliner Straße 131a
Geschoss:	2. OG
Zimmer:	2
Wohnfläche:	67,32 m ²
Baujahr des Hauses:	1928
Heizungsart:	Zentralheizung / Fernwärme
Balkon / Loggia:	ohne Balkon
Aufzug:	ja
Modernisiert:	vollmodernisiert
bezugsfrei ab:	in Absprache mit dem Vormieter

Mietkonditionen

Nettokaltmiete:	367,00 EUR
Betriebskosten:	150,00 EUR
Bruttowarmmiete:	517,00 EUR

Ausstattung

- * Küche und Bad mit Fenster
- * Wände und Decken tapeziert
- * Bad mit Dusche türhoch gefliest
- * Fußboden PVC-Belag und Fliesen
- * E-Herd und Spüle sofern gewünscht
- * Breitbandkabelanschluss

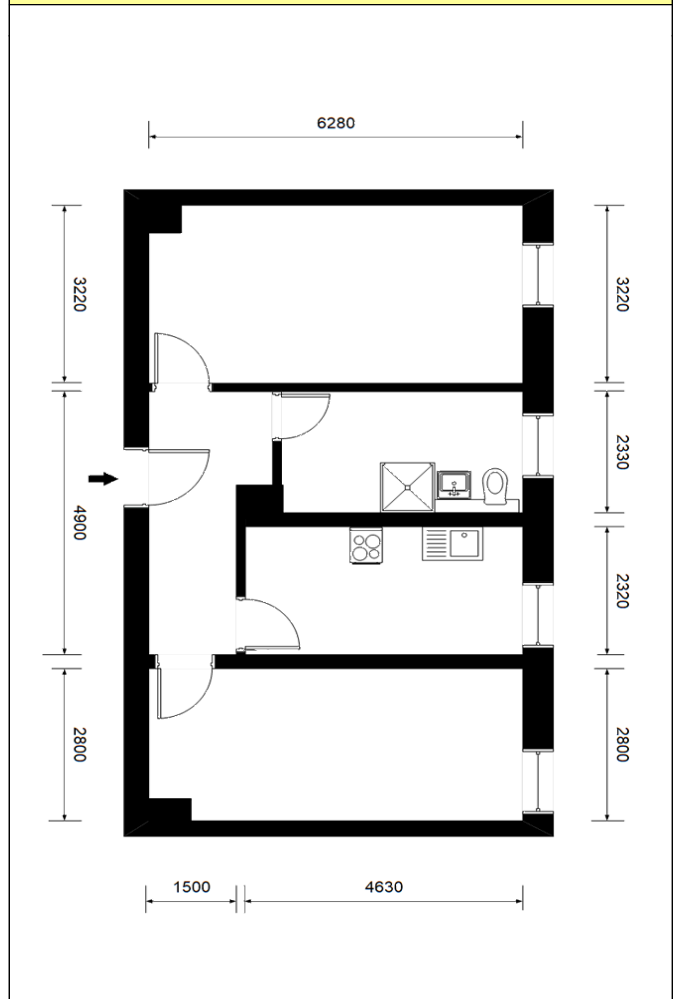
Gebäudefeatures & weitere Informationen

- * 3-geschossiger Mauerwerksbau im Stadtteil Neue Zeit
- * Mittelgangerschließung – breite Flure – Dachboden-nutzung
- * Grundschule, Kita, Nahversorgung und Sporteinrichtungen in der Nähe
- * Park Heinrichslust in ca. 1 km

Endenergieverbrauchskennwert

Endenergieverbrauch:	88 kWh / (m ² • a)	EEK:	C
Der Energieverbrauch für Warmwasser ist enthalten.			

Grundriss



Kontaktinformationen

Ansprechpartner:	Frau Blankenfeldt
Adresse:	Wohnbauten GmbH Schwedt/Oder Am Holzhafen 2 16303 Schwedt/Oder
Telefon:	03332 / 440104
Telefax:	03332 / 440194
E-Mail:	vermieter@wohnbauten-schwedt.de

Das Exposé ist kein verbindliches Angebot.

Trotz großer Sorgfalt können Änderungen zu den Angaben und zum Grundriss nicht ausgeschlossen werden.