

Exposé

Ehm-Welk-Straße 41



Kurzbeschreibung

Straße	Ehm-Welk-Straße 41
Geschoss:	2. OG (3. Etage)
Zimmer:	2
Wohnfläche:	50,58 m ²
Baujahr des Hauses:	1971
Heizungsart:	Zentralheizung / Fernwärme
Balkon / Loggia:	Balkon/Loggia
Aufzug:	nein
Modernisiert:	vollmodernisiert
bezugsfrei ab:	sofort

Mietkonditionen

Nettokaltmiete:	279,00 EUR
Betriebskosten:	112,00 EUR
Bruttowarmmiete:	391,00 EUR

Ausstattung

- * offene Küche zum Wohnzimmer, Bad innenliegend
- * Wände und Decken tapeziert
- * Bad mit Wanne türhoch gefliest
- * Fußboden PVC-Belag und Fliesen
- * E-Herd und Spüle sofern gewünscht
- * Breitbandkabelanschluss

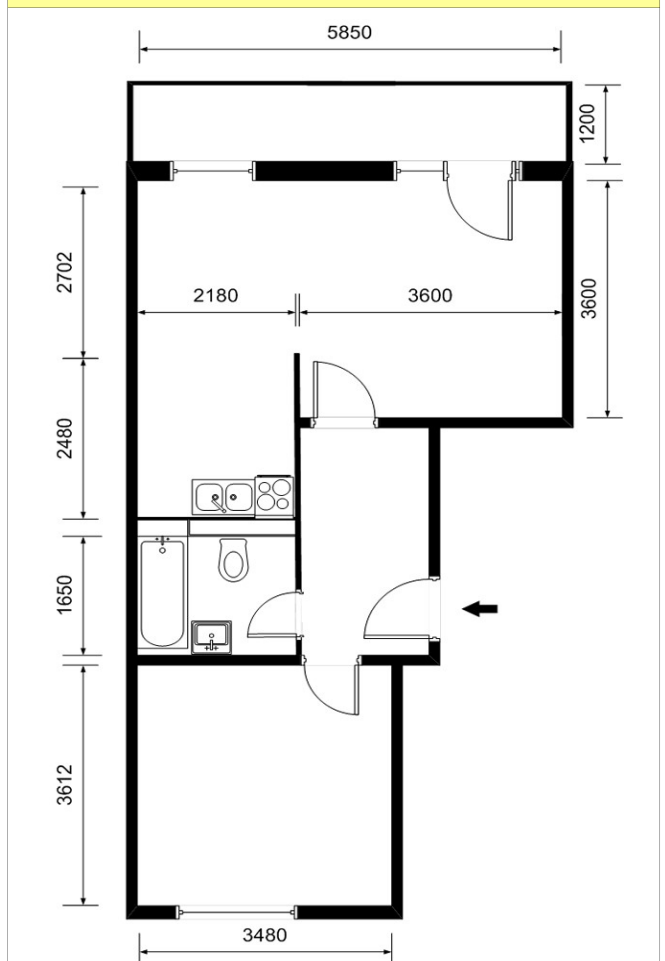
Gebäudefeatures & weitere Informationen

- * das 5-geschossige Gebäude liegt in unmittelbarer Nähe zur Sportanlage Külzviertel
- * Grundschule Am Waldrand, Kindertagesstätte und Sportanlagen Külzviertel, Skaterbahn, Kletterfelsen, Jugendclub Külzviertel in der Nähe
- * Ärztehaus mit Apotheke
- * diverse Verkaufseinrichtungen

Endenergieverbrauchskennwert

Endenergieverbrauch:	88 kWh / (m ² • a)	EEK:	C
Der Energieverbrauch für Warmwasser ist enthalten.			

Grundriss



Kontaktinformationen

Ansprechpartner:	Herr Haas
Adresse:	Wohnbauten GmbH Schwedt/Oder Am Holzhafen 2 16303 Schwedt/Oder
Telefon:	03332 / 440131
Telefax:	03332 / 440194
E-Mail:	vermieter@wohnbauten-schwedt.de