

# Exposé - Junges Wohnen

## Lilo-Herrmann-Straße 26



### Kurzbeschreibung

Straße	Lilo-Herrmann-Straße 26	
Geschoss:	3. OG (4. Etage)	
Zimmer:	3	
Wohnfläche:	57,87 m <sup>2</sup>	
Baujahr des Hauses:	1969	
Heizungsart:	Zentralheizung / Fernwärme	
Balkon / Loggia:	Balkon/Loggia	
Aufzug:	nein	
Modernisiert:	renoviert 2012	
bezugsfrei ab:	voraussichtlich Oktober-November 2022	

### Mietkonditionen (1.-3. Jahr reduzierte NKM)

Nettokaltmiete:	301,00 EUR	180,60 EUR
Betriebskosten:	144,00 EUR	144,00 EUR
<b>Bruttowarmmiete:</b>	<b>445,00 EUR</b>	<b>324,60 EUR</b>

### Ausstattung

- \* Küche und Bad innenliegend
- \* Wände und Decken tapeziert
- \* Bad mit Wanne türhoch gefliest
- \* Fußboden PVC-Belag und Fliesen
- \* Gas-Herd und Spüle sofern gewünscht
- \* Breitbandkabelanschluss

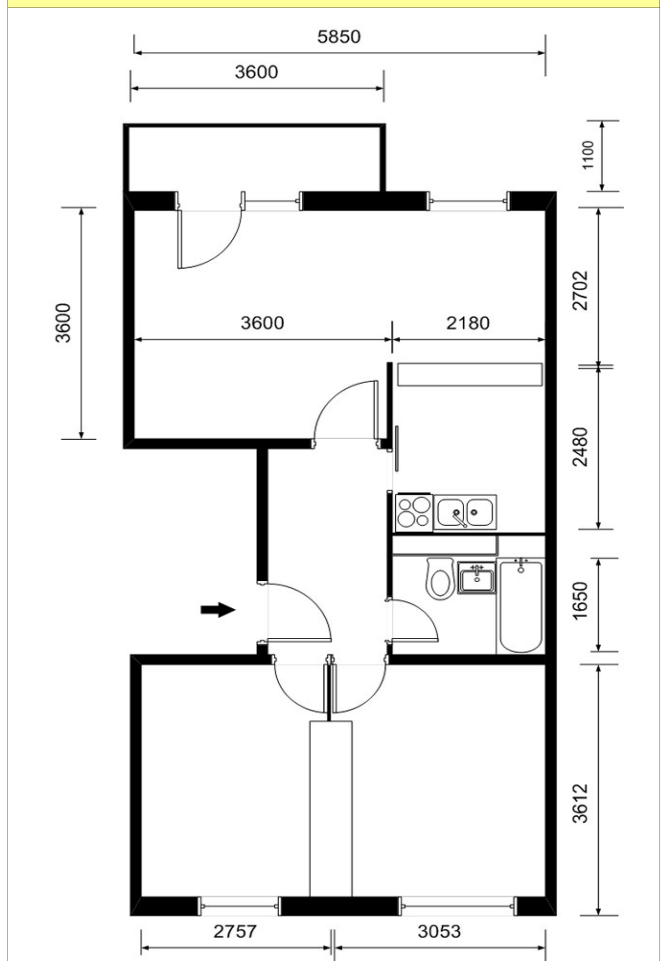
### Gebäudemerkmale & weitere Informationen

- \* 5-geschossiges Gebäude im zentralen Bereich des Stadtteiles Talsand
- \* gestaltetes Wohnumfeld mit viel Grün
- \* Einkaufszentrum in der Nähe
- \* Grund- und Gesamtschule im Stadtbezirk
- \* Erlebnisbad, Schulgarten und Bowlingcenter in der Nähe

### Endenergieverbrauchskennwert

Endenergieverbrauch:	94 kWh / (m <sup>2</sup> • a)	EEK: C
Der Energieverbrauch für Warmwasser ist enthalten.		

### Grundriss



### Kontaktinformationen

Ansprechpartner:	Herr Haas
Adresse:	Wohnbauten GmbH Schwedt/Oder Am Holzhafen 2 16303 Schwedt/Oder
Telefon:	03332 / 440131
Telefax:	03332 / 440194
E-Mail:	vermieter@wohnbauten-schwedt.de