

Neubau Wohnhaus

„Grüne Terrassen“

Dr.-Th.-Neubauer-Straße 2a, 2b

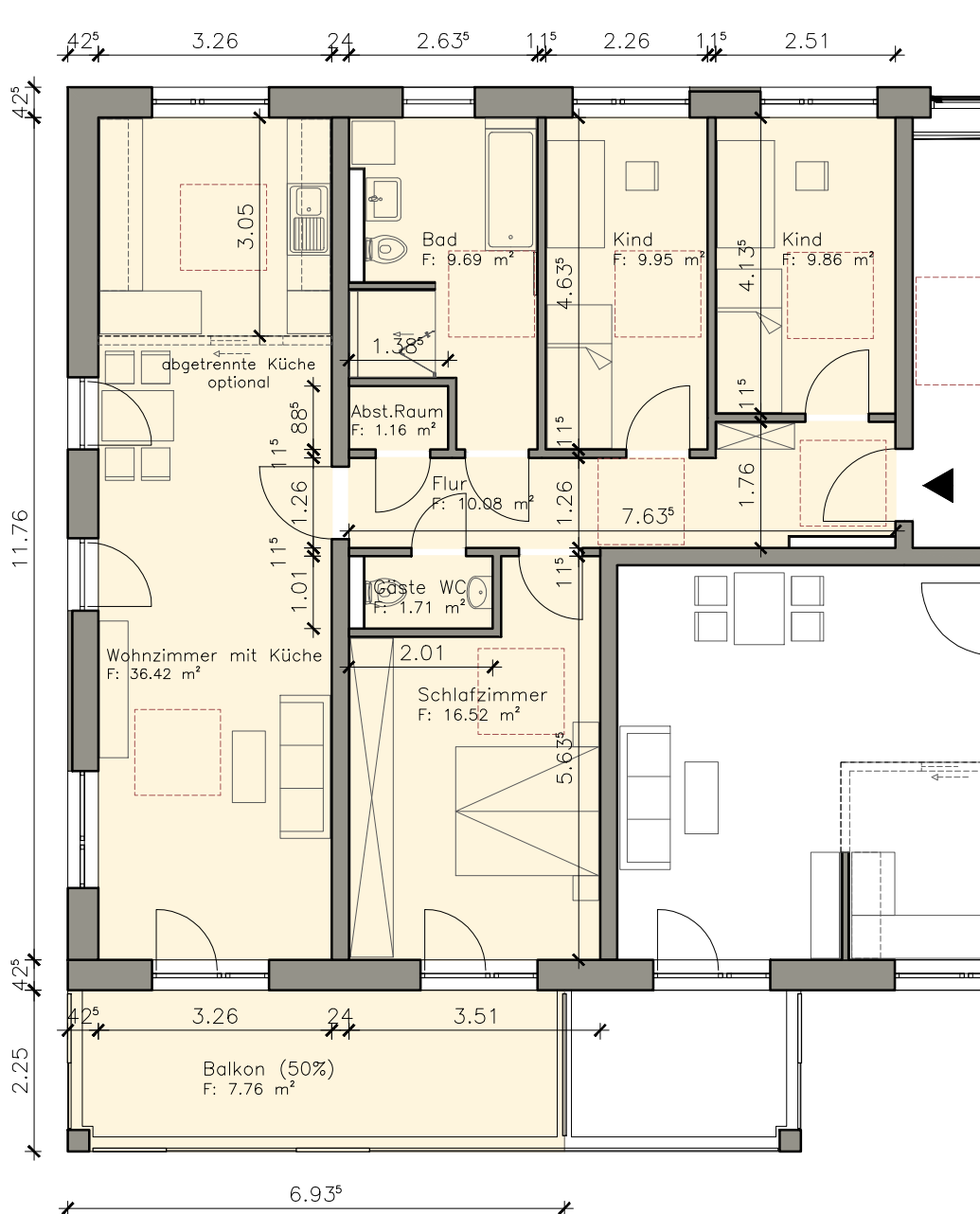
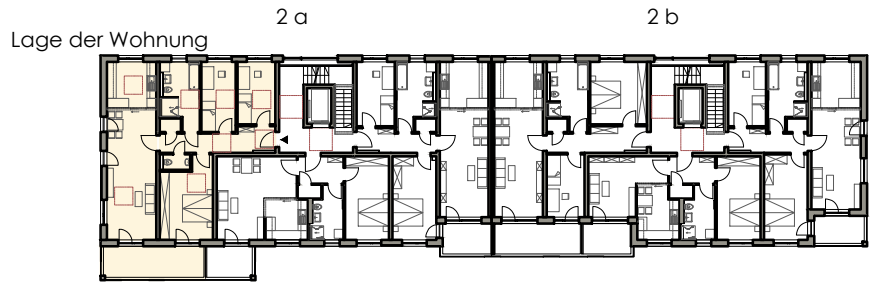
16303 Schwedt/Oder



Wohnung 2a/0303

4-R.-WE
im 2. Obergeschoss
barrierefrei

Wohnfläche = 103,16 m²



Maßangaben zur Orientierung

Maßstab



Änderungen im Zuge der Bauausführung vorbehalten

