

Flemsdorfer Dorfstraße 11



Kurzbeschreibung

| | |
|---------------------|---------------------------|
| Straße | Flemsdorfer Dorfstraße 11 |
| Geschoss: | 2. OG |
| Zimmer: | 2 |
| Wohnfläche: | 48,72 m ² |
| Baujahr des Hauses: | 1960 |
| Heizungsart: | Zentralheizung / Gas |
| Balkon / Loggia: | mit Balkon |
| Aufzug: | nein |
| Modernisiert: | vollmodernisiert |
| bezugsfrei ab: | kurzfristig |

monatl. Mietkonditionen

| | |
|------------------|-------------------|
| Nettokaltmiete: | 293,00 EUR |
| Betriebskosten: | 110,00 EUR |
| Bruttowarmmiete: | 403,00 EUR |

Ausstattung

- * Küche und Bad mit Fenster
- * Wände und Decken tapeziert
- * Bad mit Wanne türhoch gefliest
- * Fußboden PVC-Belag und Fliesen
- * E-Herd und Spüle sofern gewünscht
- * Breitbandkabelanschluss

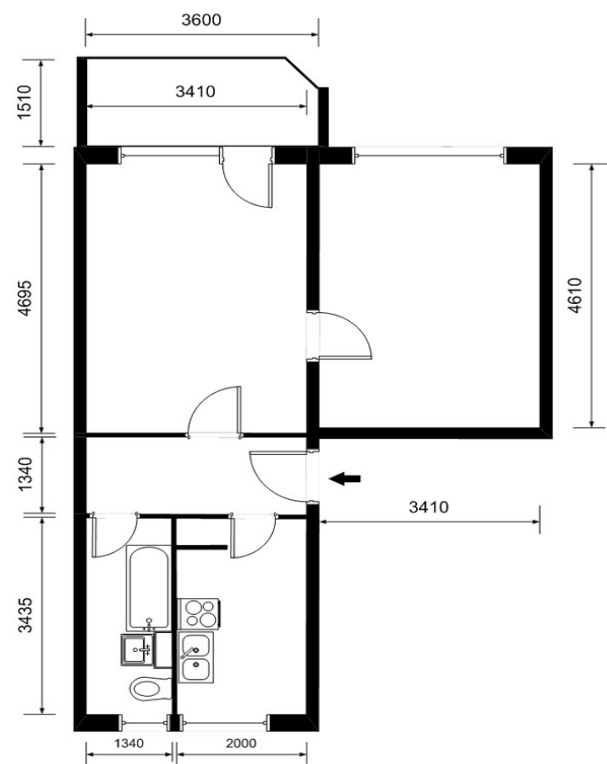
Gebäudemerkmale & weitere Informationen

Keine Informationen vorhanden.

Endenergieverbrauchskennwert

Endenergieverbrauch: 130 kWh / (m² • a) EEK: D
Der Energieverbrauch für Warmwasser ist enthalten.

Grundriss



Kontaktinformationen

Ansprechpartner: Frau Blankenfeldt
 Adresse: Wohnbauten GmbH Schwedt/Oder
 Am Holzhafen 2
 16303 Schwedt/Oder
 Telefon: 03332 / 440 104
 Telefax: 03332 / 440 194
 E-Mail: vermieter@wohnbauten-schwedt.de