

Flemsdorfer Dorfstraße 12



Kurzbeschreibung

Straße	Flemsdorfer Dorfstraße 12
Geschoss:	2. OG
Zimmer:	2
Wohnfläche:	48,72 m ²
Baujahr des Hauses:	1960
Heizungsart:	Zentralheizung / Gas
Balkon / Loggia:	mit Balkon
Aufzug:	nein
Modernisiert:	vollmodernisiert
bezugsfrei ab:	kurzfristig

monatl. Mietkonditionen

Nettokaltmiete:	293,00 EUR
Betriebskosten:	110,00 EUR
Bruttowarmmiete:	403,00 EUR

Ausstattung

- * Küche und Bad mit Fenster
- * Wände und Decken tapeziert
- * Bad mit Wanne türhoch gefliest
- * Fußboden PVC-Belag und Fliesen
- * E-Herd und Spüle sofern gewünscht
- * Breitbandkabelanschluss

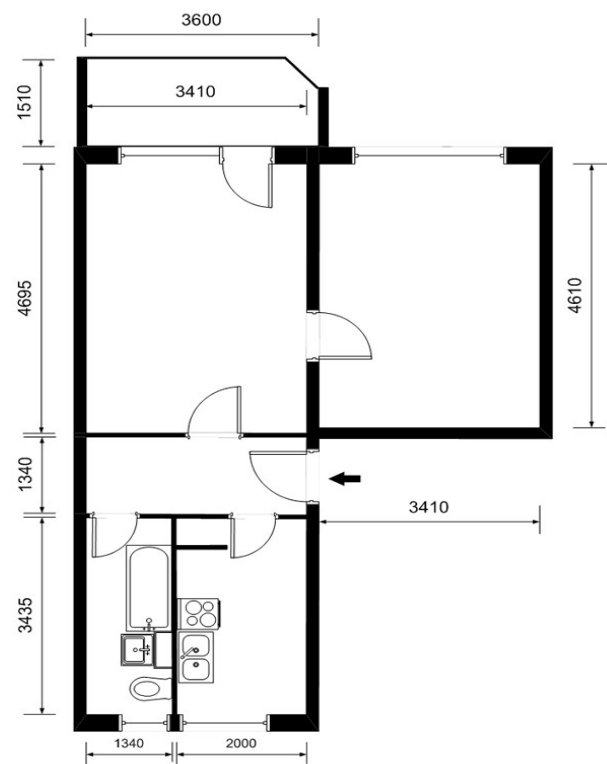
Gebäudemerkmale & weitere Informationen

Keine Informationen vorhanden.

Endenergieverbrauchskennwert

Endenergieverbrauch: 130 kWh / (m² • a) EEK: D
Der Energieverbrauch für Warmwasser ist enthalten.

Grundriss



Kontaktinformationen

Ansprechpartner: Herr Haas
 Adresse: Wohnbauten GmbH Schwedt/Oder
 Am Holzhafen 2
 16303 Schwedt/Oder
 Telefon: 03332 / 440 131
 Telefax: 03332 / 440 194
 E-Mail: vermieter@wohnbauten-schwedt.de