

## H.-Beimler-Str. 17

www.wohnbauten-schwedt.de



### Kurzbeschreibung

Straße:	H.-Beimler-Str. 17
Geschoss:	4. OG (5. Etage)
Zimmer:	3,0
Wohnfläche:	57,87
Baujahr des Hauses:	1970
Heizungsart:	Zentralheizung / Fernwärme
Balkon/Loggia/Terrasse:	Balkon/Loggia
Aufzug:	nein
Modernisiert:	vollmodernisiert
bezugsfrei ab:	kurzfristig

### Mietkonditionen

#### monatlich

Nettokaltmiete:	310,00 EUR
Betriebskosten:	174,00 EUR
<b>Bruttowarmmiete:</b>	<b>484,00 EUR</b>

### Ausstattung

- \* offene Küche zum Wohnzimmer, Bad innenliegend
- \* Wände und Decken tapeziert
- \* Bad mit Wanne türhoch gefliest
- \* Fußboden PVC-Belag und Fliesen
- \* E-Herd und Spüle sofern gewünscht
- \* Breitbandkabelanschluss

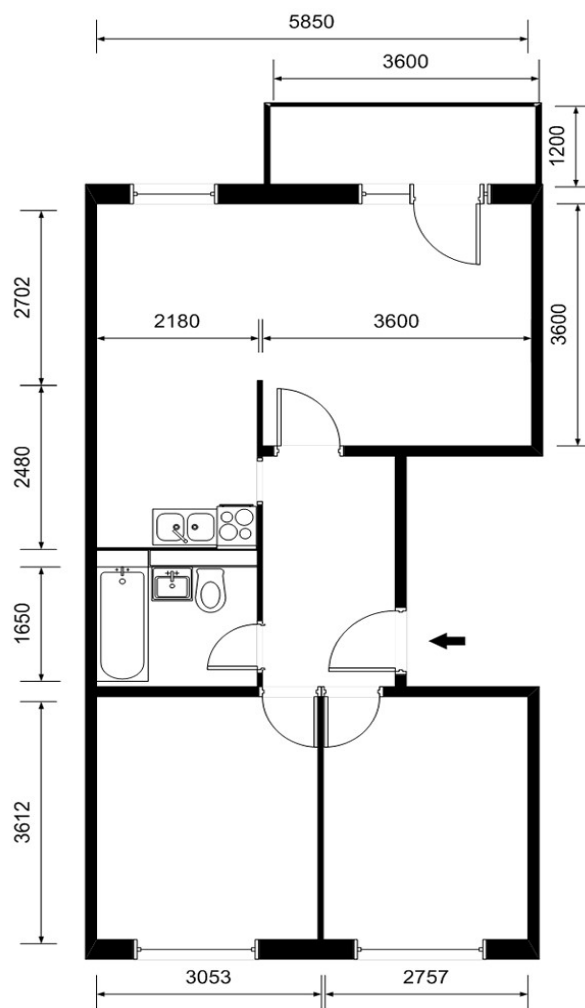
### Gebäudemerkmale & weitere Informationen

- \* das 5-geschossige Gebäude liegt im westlichen Bereich des Stadtteils Talsand
- \* gestaltetes Wohnumfeld mit viel Grün
- \* Gesamtschule Talsand mit gymnasialer Oberstufe
- \* Kitas, Einkaufseinrichtungen, Ärzthäuser und Apotheke in der Nähe
- \* Freizeitmöglichkeiten: Erlebnisbad, Bowlingbahn, Abenteuerspielplatz

### Endenergieverbrauchskennwert

Endenergieverbrauchskennwert: 72,3 kWh / (m<sup>2</sup> • a) EEK: B  
Der Energieverbrauch für Warmwasser ist enthalten.

### Grundriss



### Kontaktinformationen

Ansprechpartner:	Herr Haas
Adresse:	Wohnbauten GmbH Schwedt/Oder Am Holzhafen 2 16303 Schwedt/Oder
Telefon:	03332 / 440 131
Telefax:	03332 / 440 194
E-Mail:	vermieter@wohnbauten-schwedt.de