

Exposé - Junges Wohnen

H.-Beimler-Str. 17

www.wohnbauten-schwedt.de



Kurzbeschreibung

Straße:	H.-Beimler-Str. 17
Geschoss:	4. OG (5. Etage)
Zimmer:	3,0
Wohnfläche:	57,87
Baujahr des Hauses:	1970
Heizungsart:	Zentralheizung / Fernwärme
Balkon/Loggia/Terrasse:	Balkon/Loggia
Aufzug:	nein
Modernisiert:	vollmodernisiert
bezugsfrei ab:	kurzfristig

Mietkonditionen

monatlich	1. - 3. Jahr reduzierte NKM	
Nettokaltmiete:	310,00 EUR	155,00 EUR
Betriebskosten:	174,00 EUR	174,00 EUR
Bruttowarmmiete:	484,00 EUR	329,00 EUR

Ausstattung

- * offene Küche zum Wohnzimmer, Bad innenliegend
- * Wände und Decken tapeziert
- * Bad mit Wanne türhoch gefliest
- * Fußboden PVC-Belag und Fliesen
- * E-Herd und Spüle sofern gewünscht
- * Breitbandkabelanschluss

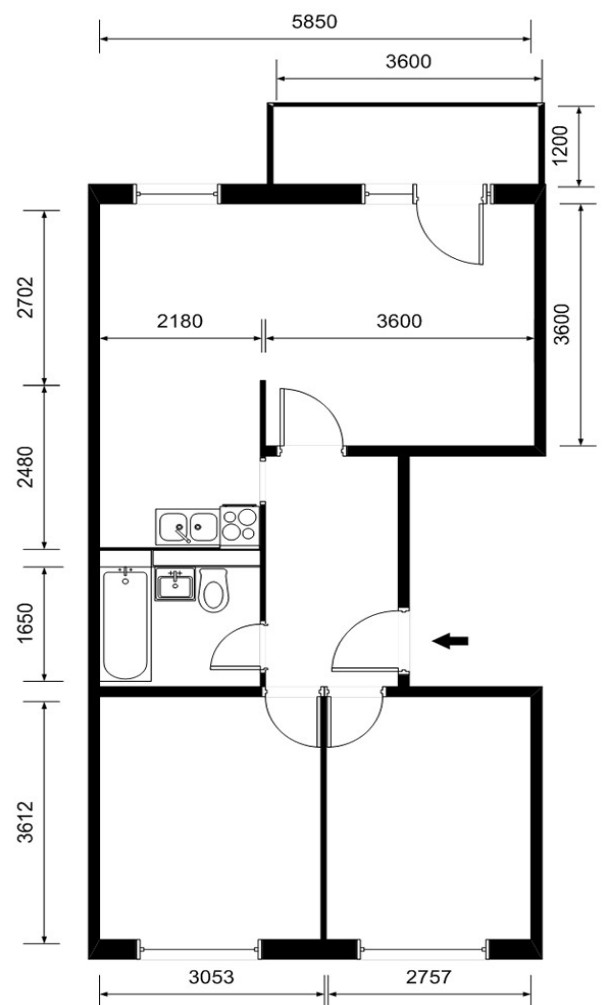
Gebäudemerkmale & weitere Informationen

- * das 5-geschossige Gebäude liegt im westlichen Bereich des Stadtteils Talsand
- * gestaltetes Wohnumfeld mit viel Grün
- * Gesamtschule Talsand mit gymnasialer Oberstufe
- * Kitas, Einkaufseinrichtungen, Ärzthäuser und Apotheke in der Nähe
- * Freizeitmöglichkeiten: Erlebnisbad, Bowlingbahn, Abenteuerspielplatz

Endenergieverbrauchskennwert

Endenergieverbrauchskennwert: 72,3 kWh / (m² • a) EEK: B
Der Energieverbrauch für Warmwasser ist enthalten.

Grundriss



Kontaktinformationen

Ansprechpartner:	Herr Haas
Adresse:	Wohnbauten GmbH Schwedt/Oder Am Holzhafen 2 16303 Schwedt/Oder
Telefon:	03332 / 440 131
Telefax:	03332 / 440 194
E-Mail:	vermieter@wohnbauten-schwedt.de