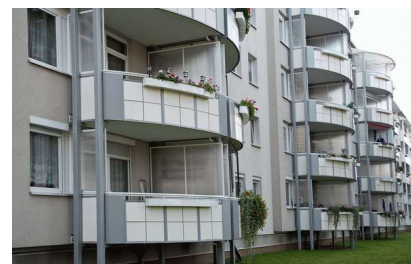


## F.-von-Schill-Str. 14



### Kurzbeschreibung

Straße	F.-von-Schill-Str. 14
Geschoss:	4. OG
Zimmer:	2
Wohnfläche:	56,66 m <sup>2</sup>
Baujahr des Hauses:	1966
Heizungsart:	Zentralheizung / Fernwärme
Balkon / Loggia:	Balkon/Loggia
Aufzug:	nein
Modernisiert:	vollmodernisiert
bezugsfrei ab:	kurzfristig

### monatl. Mietkonditionen

Nettokaltmiete:	319,00 EUR
Betriebskosten:	130,00 EUR
Bruttowarmmiete:	<b>449,00 EUR</b>

### Ausstattung

- \* Küche und Bad mit Fenster
- \* Wände und Decken tapeziert
- \* Bad mit Wanne türhoch gefliest
- \* Fußboden PVC-Belag und Fliesen
- \* E-Herd und Spüle sofern gewünscht
- \* Breitbandkabelanschluss

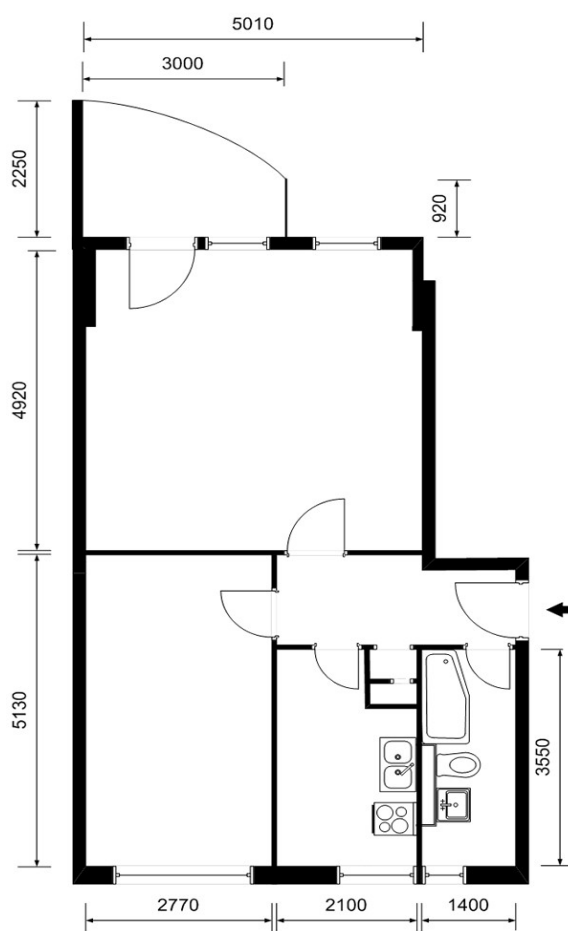
### Gebäudemerkmale & weitere Informationen

- \* das Gebäude ist Teil des nach einheitlichen Prinzipien und dennoch abwechslungsreich strukturiertem Gebäudeensemble Neue Zeit Nord
- \* Kitas, Grundschule und Sporteinrichtungen in unmittelbarer Nähe
- \* Nahversorgung im Quartiers-Zentrum
- \* Park Heinrichslust, Kleingartenanlagen und Reiterhof in der Nähe

### Endenergieverbrauchskennwert

Endenergieverbrauch:	73 kWh / (m <sup>2</sup> • a)	EEK: B
Der Energieverbrauch für Warmwasser ist enthalten.		

### Grundriss



### Kontaktinformationen

Ansprechpartner:	Frau Blankenfeldt
Adresse:	Wohnbauten GmbH Schwedt/Oder Am Holzhafen 2 16303 Schwedt/Oder
Telefon:	03332 / 440 104
Telefax:	03332 / 440 194
E-Mail:	vermieter@wohnbauten-schwedt.de