

H.-Beimler-Str. 10

www.wohnbauten-schwedt.de



Kurzbeschreibung

Straße:	H.-Beimler-Str. 10
Geschoss:	3. OG (4. Etage)
Zimmer:	1,0
Wohnfläche:	38,12
Baujahr des Hauses:	1970
Heizungsart:	Zentralheizung / Fernwärme
Balkon/Loggia/Terrasse:	Balkon/Loggia
Aufzug:	nein
Modernisiert:	vollmodernisiert
bezugsfrei ab:	in Absprache mit dem Vormieter

Mietkonditionen

monatlich	1. - 3. Jahr reduzierte NKM	
Nettokaltmiete:	206,00 EUR	156,00 EUR
Betriebskosten:	114,00 EUR	114,00 EUR
Bruttowarmmiete:	320,00 EUR	270,00 EUR

Ausstattung

- * Küche und Bad innenliegend
- * Wände und Decken tapeziert
- * Bad mit Wanne türhoch gefliest
- * Fußboden PVC-Belag und Fliesen
- * E-Herd und Spüle sofern gewünscht
- * Breitbandkabelanschluss

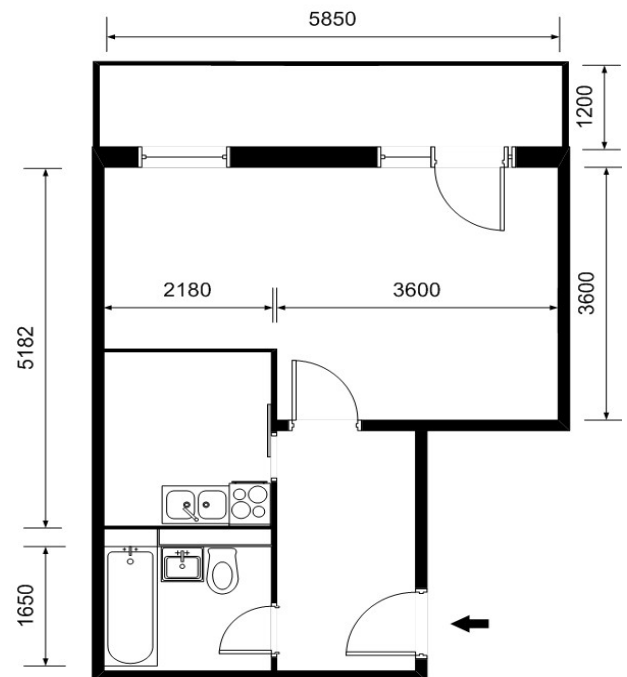
Gebäudemerkmale & weitere Informationen

- * das 5-geschossige Gebäude liegt im westlichen Bereich des Stadtteils Talsand
- * gestaltetes Wohnumfeld mit viel Grün
- * Gesamtschule Talsand mit gymnasialer Oberstufe
- * Kitas, Einkaufseinrichtungen, Ärztehäuser und Apotheke in der Nähe
- * Freizeitmöglichkeiten: Erlebnisbad, Bowlingbahn, Abenteuerspielplatz

Endenergieverbrauchskennwert

Endenergieverbrauchskennwert: 82,7 kWh / (m² • a) EEK: C
Der Energieverbrauch für Warmwasser ist enthalten.

Grundriss



Kontaktinformationen

Ansprechpartner:	Frau Duckert
Adresse:	Wohnbauten GmbH Schwedt/Oder Am Holzhafen 2 16303 Schwedt/Oder
Telefon:	03332 / 440 103
Telefax:	03332 / 440 194
E-Mail:	vermieter@wohnbauten-schwedt.de