

## Ehm-Welk-Straße 02

www.wohnbauten-schwedt.de



### Kurzbeschreibung

Straße:	Ehm-Welk-Straße 02
Geschoss:	3. OG (4. Etage)
Zimmer:	2,0
Wohnfläche:	57,87
Baujahr des Hauses:	1971
Heizungsart:	Zentralheizung / Fernwärme
Balkon/Loggia/Terrasse:	Balkon/Loggia
Aufzug:	nein
Modernisiert:	vollmodernisiert
bezugsfrei ab:	voraussichtlich April - Mai 2024

### Mietkonditionen

monatlich	1. - 3. Jahr reduzierte NKM	
Nettokaltmiete:	312,00 EUR	187,20 EUR
Betriebskosten:	153,00 EUR	153,00 EUR
Bruttowarmmiete:	<b>465,00 EUR</b>	<b>340,20 EUR</b>

### Ausstattung

- \* offene Küche zum Wohnzimmer, Bad innenliegend
- \* Wände und Decken tapeziert
- \* Bad mit Wanne türhoch gefliest
- \* Fußboden PVC-Belag und Fliesen
- \* E-Herd und Spüle sofern gewünscht
- \* Breitbandkabelanschluss

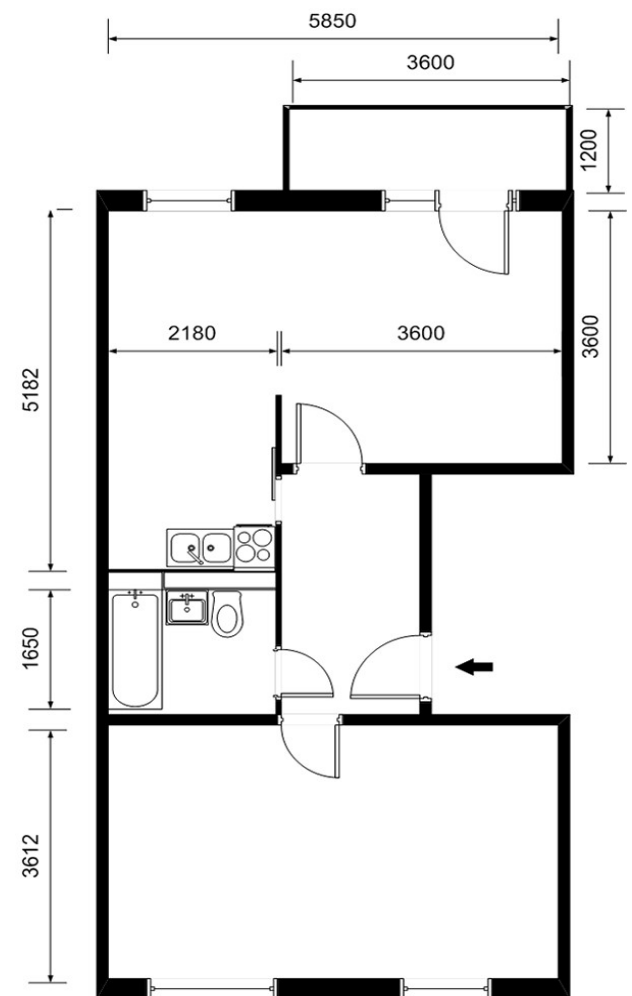
### Gebäudemerkmale & weitere Informationen

- \* das 5-geschossige Gebäude befindet sich im östlichen Bereich des Stadtteiles Am Waldrand
- \* gestaltetes Wohnumfeld mit viel Grün – Innenhofspielplatz
- \* Grundschule Am Waldrand, Kindertagesstätte und Sportanlagen Külzviertel, Skaterbahn, Kletterfelsen, Jugendclub Külzviertel
- \* Ärztehaus mit Apotheke
- \* diverse Verkaufseinrichtungen

### Endenergieverbrauchskennwert

Endenergieverbrauchskennwert: 78,1 kWh / (m<sup>2</sup> • a) EEK: C  
Der Energieverbrauch für Warmwasser ist enthalten.

### Grundriss



### Kontaktinformationen

Ansprechpartner:	Herr Haas
Adresse:	Wohnbauten GmbH Schwedt/Oder Am Holzhafen 2 16303 Schwedt/Oder
Telefon:	03332 / 440 131
Telefax:	03332 / 440 194
E-Mail:	vermieter@wohnbauten-schwedt.de