

Lilo-Herrmann-Straße 13

www.wohnbauten-schwedt.de



Kurzbeschreibung

| | |
|-------------------------|----------------------------|
| Straße: | Lilo-Herrmann-Straße 13 |
| Geschoss: | 3. OG (4. Etage) |
| Zimmer: | 3,0 |
| Wohnfläche: | 57,87 |
| Baujahr des Hauses: | 1969 |
| Heizungsart: | Zentralheizung / Fernwärme |
| Balkon/Loggia/Terrasse: | Balkon/Loggia |
| Aufzug: | ja |
| Modernisiert: | vollmodernisiert |
| bezugsfrei ab: | kurzfristig |

Mietkonditionen

monatlich

| | |
|------------------|-------------------|
| Nettokaltmiete: | 325,00 EUR |
| Betriebskosten: | 171,00 EUR |
| Bruttowarmmiete: | 496,00 EUR |

Ausstattung

- * Küche und Bad innenliegend
- * Wände und Decken tapeziert
- * Bad mit Wanne türhoch gefliest
- * Fußboden PVC-Belag und Fliesen
- * E-Herd und Spüle sofern gewünscht
- * Breitbandkabelanschluss

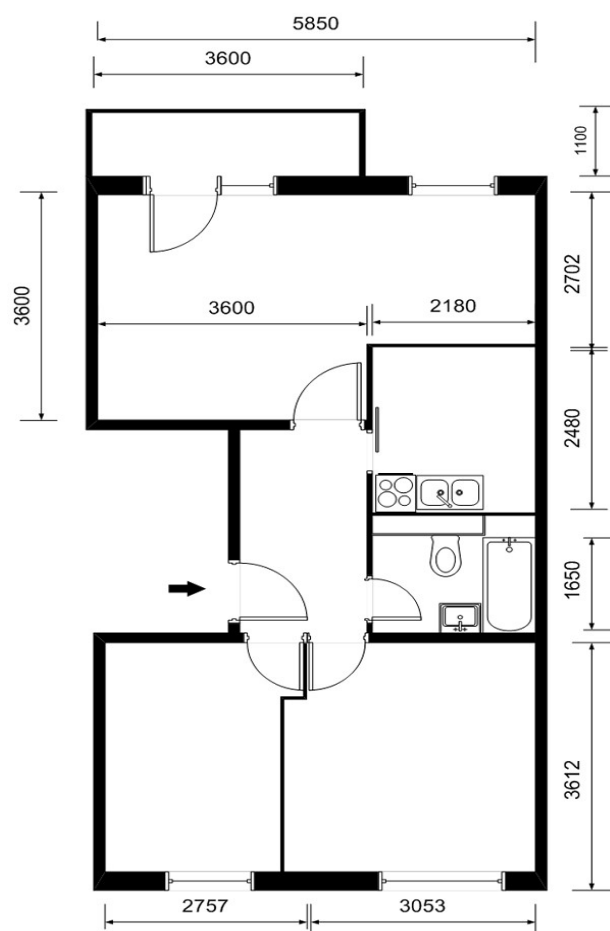
Gebäudemerkmale & weitere Informationen

- * fünfgeschossiges Gebäude im zentralen Bereich des Stadtteiles Talsand
- * gestaltetes Wohnumfeld mit viel Grün
- * östlich ausgerichtete Loggien unverbaut
- * Einkaufszentrum in der Nähe
- * Grund- und Gesamtschule im Stadtbezirk
- * Erlebnisbad und Bowlingcenter vor der Tür

Endenergieverbrauchskennwert

Endenergieverbrauchskennwert: 82,6 kWh / (m² • a) EEK: C
Der Energieverbrauch für Warmwasser ist enthalten.

Grundriss



Kontaktinformationen

| | |
|------------------|--|
| Ansprechpartner: | Frau Duckert |
| Adresse: | Wohnbauten GmbH Schwedt/Oder Am Holzhafen 2 16303 Schwedt/Oder |
| Telefon: | 03332 / 440 103 |
| Telefax: | 03332 / 440 194 |
| E-Mail: | vermieter@wohnbauten-schwedt.de |