

Friedrich-Wöhler-Str. 26

www.wohnbauten-schwedt.de



Kurzbeschreibung

Straße:	Friedrich-Wöhler-Str. 26
Geschoss:	4. OG (5. Etage)
Zimmer:	3,0
Wohnfläche:	60,62
Baujahr des Hauses:	1964
Heizungsart:	Zentralheizung / Fernwärme
Balkon/Loggia/Terrasse:	Balkon/Loggia
Aufzug:	nein
Modernisiert:	vollmodernisiert
bezugsfrei ab:	voraussichtlich März - April 2024

Mietkonditionen

monatlich	1. - 3. Jahr reduzierte NKM	
Nettokaltmiete:	342,00 EUR	222,30 EUR
Betriebskosten:	168,00 EUR	168,00 EUR
Bruttowarmmiete:	510,00 EUR	390,30 EUR

Ausstattung

- * Küche und Bad mit Fenster
- * Wände und Decken tapeziert
- * Bad mit Wanne türhoch gefliest
- * Fußboden PVC-Belag und Fliesen
- * E-Herd und Spüle sofern gewünscht
- * Breitbandkabelanschluss

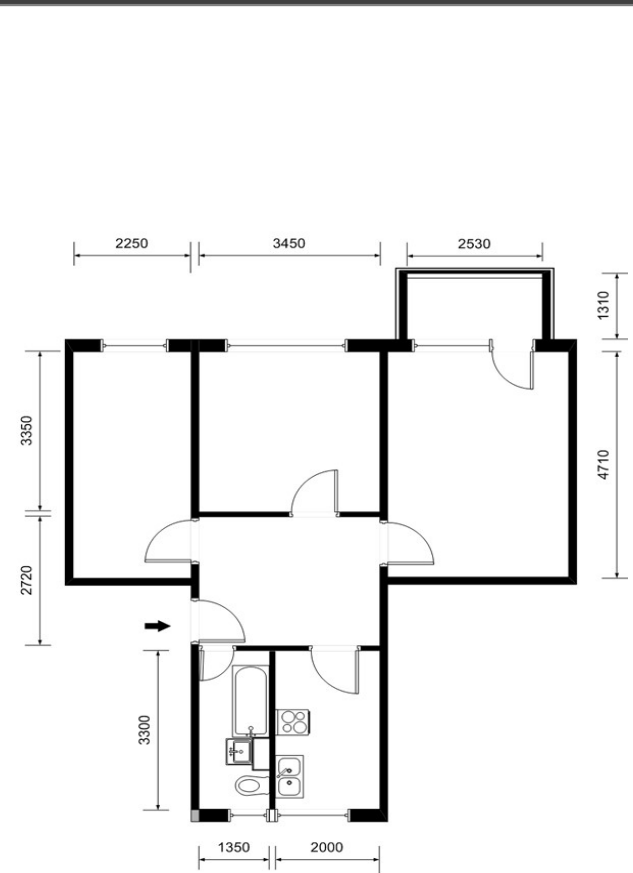
Gebäudemerkmale & weitere Informationen

- * fünfgeschossiges Gebäude im zentralen Bereich des Marchlewskiviertels
- * gute Einkaufsmöglichkeiten – Centrum und Kaufland
- * Schul- und Sporteinrichtungen sowie Kindertagesstätten in der Nähe

Endenergieverbrauchskennwert

Endenergieverbrauchskennwert: 77 kWh / (m² • a) EEK: C
Der Energieverbrauch für Warmwasser ist enthalten.

Grundriss



Kontaktinformationen

Ansprechpartner: Frau Blankenfeldt
 Adresse: Wohnbauten GmbH Schwedt/Oder
 Am Holzhafen 2
 16303 Schwedt/Oder
 Telefon: 03332 / 440 104
 Telefax: 03332 / 440 194
 E-Mail: vermietet@wohnbauten-schwedt.de