

## H.-Beimler-Str. 04

www.wohnbauten-schwedt.de



### Kurzbeschreibung

Straße:	H.-Beimler-Str. 04
Geschoss:	4. OG (5. Etage)
Zimmer:	2,0
Wohnfläche:	50,58
Baujahr des Hauses:	1970
Heizungsart:	Zentralheizung / Fernwärme
Balkon/Loggia/Terrasse:	Balkon/Loggia
Aufzug:	ja (hält in der 8. Etage)
Modernisiert:	vollmodernisiert
bezugsfrei ab:	voraussichtl. Mai/Jun. 2024

### Mietkonditionen

monatlich	1. - 3. Jahr reduzierte NKM	
Nettokaltmiete:	271,00 EUR	135,50 EUR
Betriebskosten:	159,00 EUR	159,00 EUR
Bruttowarmmiete:	<b>430,00 EUR</b>	<b>294,50 EUR</b>

### Ausstattung

- \* offene Küche zum Wohnzimmer, Bad innenliegend
- \* Wände und Decken tapeziert
- \* Bad mit Wanne türhoch gefliest
- \* Fußboden PVC-Belag und Fliesen
- \* E-Herd und Spüle sofern gewünscht
- \* Breitbandkabelanschluss

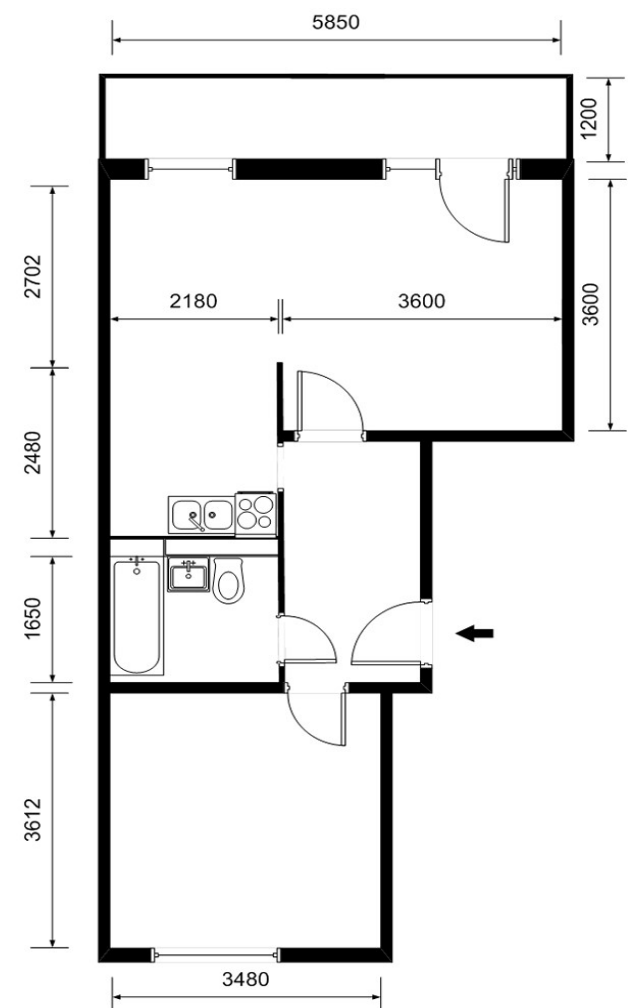
### Gebäudemerkmale & weitere Informationen

- \* das 5-geschossige Gebäude liegt im westlichen Bereich des Stadtteils Talsand
- \* gestaltetes Wohnumfeld mit viel Grün
- \* Gesamtschule Talsand mit gymnasialer Oberstufe
- \* Kitas, Einkaufseinrichtungen, Ärztehäuser und Apotheke in der Nähe
- \* Freizeitmöglichkeiten: Erlebnisbad, Bowlingbahn, Abenteuerspielplatz

### Endenergieverbrauchskennwert

Endenergieverbrauchskennwert: 82,7 kWh / (m<sup>2</sup> • a) EEK: C  
Der Energieverbrauch für Warmwasser ist enthalten.

### Grundriss



### Kontaktinformationen

Ansprechpartner:	Frau Duckert
Adresse:	Wohnbauten GmbH Schwedt/Oder Am Holzhafen 2 16303 Schwedt/Oder
Telefon:	03332 / 440 103
Telefax:	03332 / 440 194
E-Mail:	vermieter@wohnbauten-schwedt.de