

# Exposé - Junges Wohnen

## H.-Beimler-Str. 04



### Kurzbeschreibung

Straße	H.-Beimler-Str. 04	
Geschoss:	4. OG	
Zimmer:	2	
Wohnfläche:	50,58 m <sup>2</sup>	
Baujahr des Hauses:	1970	
Heizungsart:	Zentralheizung / Fernwärme	
Balkon / Loggia:	Balkon/Loggia	
Aufzug:	Nein	
Modernisiert:	vollmodernisiert	
bezugsfrei ab:	voraussichtl. Mai/Jun. 2024	

### Mietkonditionen (1.-3. Jahr reduzierte NKM)

Nettokaltmiete:	271,00 EUR	135,50 EUR
Betriebskosten:	159,00 EUR	159,00 EUR
<b>Bruttowarmmiete:</b>	<b>430,00 EUR</b>	<b>294,50 EUR</b>

### Ausstattung

- \* offene Küche zum Wohnzimmer, Bad innenliegend
- \* Wände und Decken tapeziert
- \* Bad mit Wanne türhoch gefliest
- \* Fußboden PVC-Belag und Fliesen
- \* E-Herd und Spüle sofern gewünscht
- \* Breitbandkabelanschluss

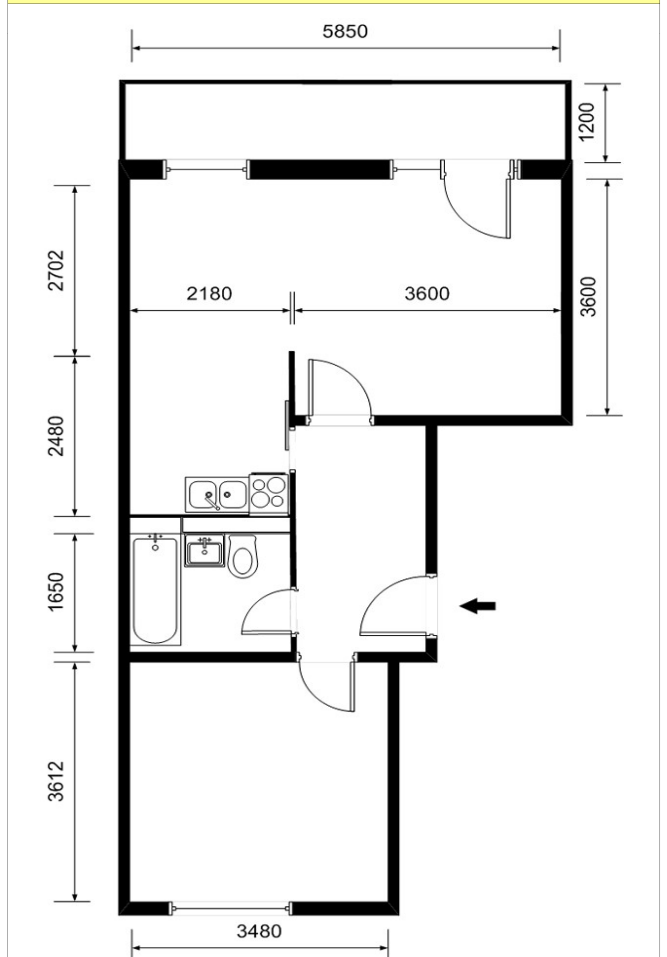
### Gebäudefeatures & weitere Informationen

- \* das 5-geschossige Gebäude liegt im westlichen Bereich des Stadtteils Talsand
- \* gestaltetes Wohnumfeld mit viel Grün
- \* Gesamtschule Talsand mit gymnasialer Oberstufe
- \* Kitas, Einkaufseinrichtungen, Ärztehäuser und Apotheke in der Nähe
- \* Freizeitmöglichkeiten: Erlebnisbad, Bowlingbahn, Abenteuerspielplatz

### Endenergieverbrauchskennwert

Endenergieverbrauch:	83 kWh / (m <sup>2</sup> • a)	EEK: C
Der Energieverbrauch für Warmwasser ist enthalten.		

### Grundriss



### Kontaktinformationen

Ansprechpartner:	Frau Blankenfeldt	
Adresse:	Wohnbauten GmbH Schwedt/Oder Am Holzhafen 2 16303 Schwedt/Oder	
Telefon:	03332 / 440104	
Telefax:	03332 / 440194	
E-Mail:	vermieter@wohnbauten-schwedt.de	

Das Exposé ist kein verbindliches Angebot.  
Trotz großer Sorgfalt können Änderungen zu den Angaben und zum Grundriss nicht ausgeschlossen werden.