

H.-Heine-Ring 08

www.wohnbauten-schwedt.de



Kurzbeschreibung

Straße:	H.-Heine-Ring 08
Geschoss:	4. OG (5. Etage)
Zimmer:	2,0
Wohnfläche:	51,25
Baujahr des Hauses:	1966
Heizungsart:	Zentralheizung / Fernwärme
Balkon/Loggia/Terrasse:	Balkon/Loggia
Aufzug:	nein
Modernisiert:	vollmodernisiert
bezugsfrei ab:	voraussichtl. Jul./Aug. 2024

Mietkonditionen

monatlich

Nettokaltmiete:	289,00 EUR
Betriebskosten:	140,00 EUR
Bruttowarmmiete:	429,00 EUR

Ausstattung

- * Küche und Bad mit Fenster
- * Wände und Decken tapeziert
- * Bad mit Wanne türhoch gefliest
- * Fußboden PVC-Belag und Fliesen
- * E-Herd und Spüle sofern gewünscht
- * Breitbandkabelanschluss

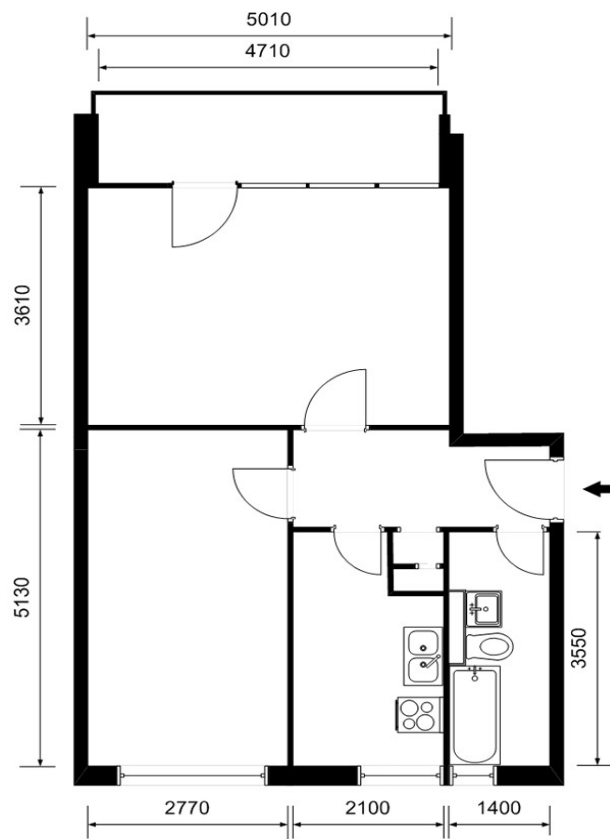
Gebäudemerkmale & weitere Informationen

- * 5-geschossiges Gebäude innerhalb eines Wohnviertels am Rande einer Eigenheimsiedlung
- * Grundschule, Kita, Nahversorgung und Sporteinrichtungen in der Nähe
- * Park Heinrichslust in ca. 1 km

Endenergieverbrauchskennwert

Endenergieverbrauchskennwert: 83 kWh / (m² • a) EEK: C
Der Energieverbrauch für Warmwasser ist enthalten.

Grundriss



Kontaktinformationen

Ansprechpartner:	Frau Duckert
Adresse:	Wohnbauten GmbH Schwedt/Oder Am Holzhafen 2 16303 Schwedt/Oder
Telefon:	03332 / 440 103
Telefax:	03332 / 440 194
E-Mail:	vermieter@wohnbauten-schwedt.de