

J.-Marchlewski-Ring 57

www.wohnbauten-schwedt.de



Kurzbeschreibung

Straße:	J.-Marchlewski-Ring 57
Geschoss:	4. OG
Zimmer:	2,0
Wohnfläche:	49,53
Baujahr des Hauses:	1965
Heizungsart:	Zentralheizung / Fernwärme
Balkon/Loggia/Terrasse:	Balkon/Loggia
Aufzug:	nein
Modernisiert:	vollmodernisiert
bezugsfrei ab:	voraussichtl. Jun./Jul. 2024

Mietkonditionen

monatlich

Nettokaltmiete:	279,00 EUR
Betriebskosten:	120,00 EUR
Bruttowarmmiete:	399,00 EUR

Ausstattung

- * Küche und Bad mit Fenster
- * Wände und Decken tapeziert
- * Bad mit Wanne türhoch gefliest
- * Fußboden PVC-Belag und Fliesen
- * E-Herd und Spüle sofern gewünscht
- * Breitbandkabelanschluss

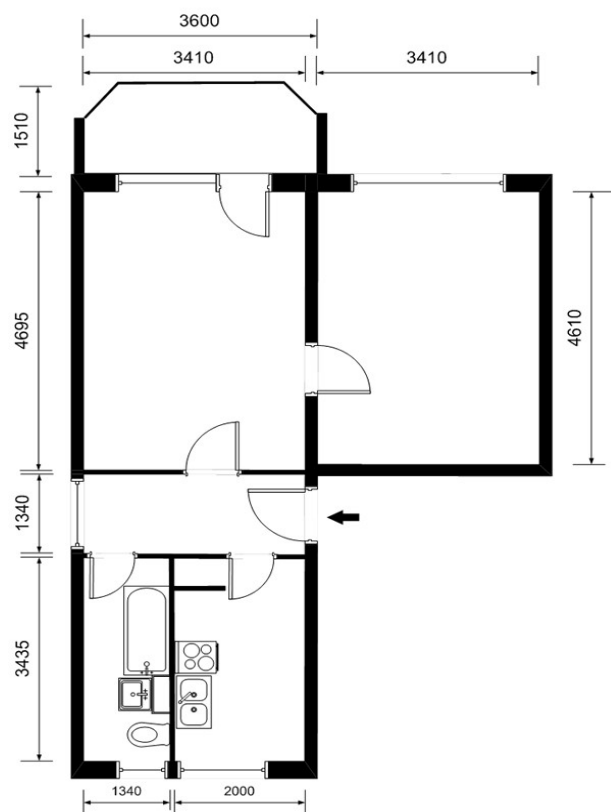
Gebäudemerkmale & weitere Informationen

- * fünfgeschossiges Gebäude im westlichen Außenring des Marchlewskiviertels
- * Supermärkte in der Nähe
- * Mietparkplätze auf Nachfrage
- * beliebter Rodelberg und Spielplatz hinterm Haus

Endenergieverbrauchskennwert

Endenergieverbrauchskennwert: 95 kWh / (m² • a) EEK: C
Der Energieverbrauch für Warmwasser ist enthalten.

Grundriss



Kontaktinformationen

Ansprechpartner:	Frau Blankenfeldt
Adresse:	Wohnbauten GmbH Schwedt/Oder Am Holzhafen 2 16303 Schwedt/Oder
Telefon:	03332 / 440 104
Telefax:	03332 / 440 194
E-Mail:	vermieter@wohnbauten-schwedt.de