

Rosa-Luxemburg-Str. 31

www.wohnbauten-schwedt.de



Kurzbeschreibung

Straße:	Rosa-Luxemburg-Str. 31
Geschoss:	2. OG (3. Etage)
Zimmer:	2,0
Wohnfläche:	50,58
Baujahr des Hauses:	1969
Heizungsart:	Zentralheizung / Fernwärme
Balkon/Loggia/Terrasse:	Balkon/Loggia
Aufzug:	nein
Modernisiert:	renoviert 2012
bezugsfrei ab:	ca. 5 - 6 Wochen nach Zusage

Mietkonditionen

monatlich

Nettokaltmiete:	269,00 EUR
Betriebskosten:	132,00 EUR
Bruttowarmmiete:	401,00 EUR

Ausstattung

- * offene Küche zum Wohnzimmer, Bad innenliegend
- * Wände und Decken tapeziert
- * Bad mit Wanne türhoch gefliest
- * Fußboden PVC-Belag und Fliesen
- * Gas-Herd und Spüle sofern gewünscht
- * Breitbandkabelanschluss

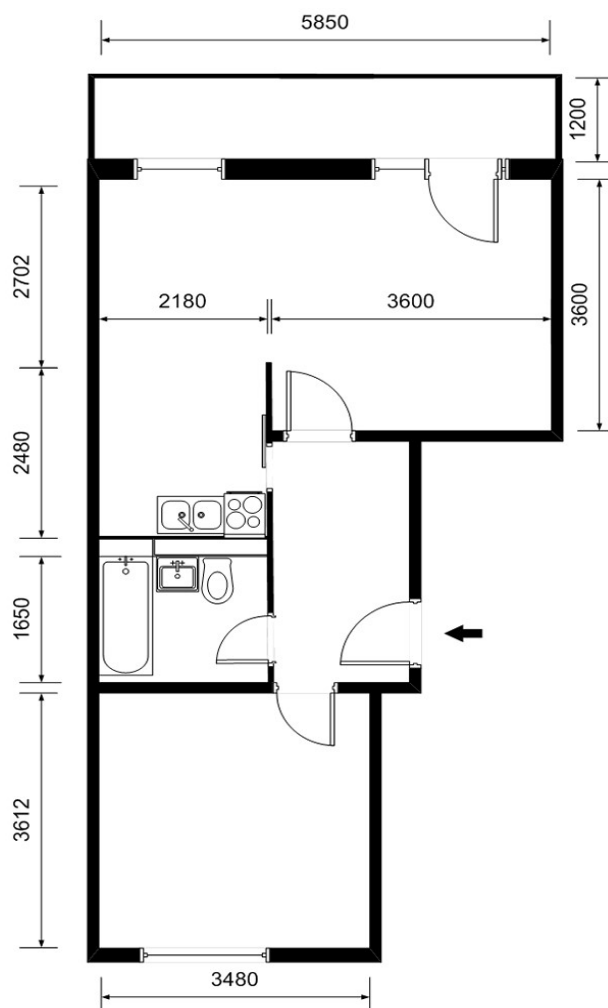
Gebäudemerkmale & weitere Informationen

- * 5-geschossiges Gebäude am nördlichen Rand des Stadtteiles Talsand
- * gestaltetes Wohnumfeld mit viel Grün
- * Einkaufszentrum in der Nähe
- * Grund- und Gesamtschule im Stadtbezirk
- * Erlebnisbad, Schulgarten und Bowlingcenter in der Nähe

Endenergieverbrauchskennwert

Endenergieverbrauchskennwert: 96,7 kWh / (m² • a) EEK: C
Der Energieverbrauch für Warmwasser ist enthalten.

Grundriss



Kontaktinformationen

Ansprechpartner:	Herr Haas
Adresse:	Wohnbauten GmbH Schwedt/Oder Am Holzhafen 2 16303 Schwedt/Oder
Telefon:	03332 / 440 131
Telefax:	03332 / 440 194
E-Mail:	vermieter@wohnbauten-schwedt.de