

Lindenallee 42

www.wohnbauten-schwedt.de



Kurzbeschreibung

Straße:	Lindenallee 42
Geschoss:	9. OG (10. Etage)
Zimmer:	2,0
Wohnfläche:	53,96
Baujahr des Hauses:	1965
Heizungsart:	Zentralheizung / Fernwärme
Balkon/Loggia/Terrasse:	ohne Balkon
Aufzug:	ja (hält im 8.OG)
Modernisiert:	vollmodernisiert
bezugsfrei ab:	voraussichtl. Aug./Sep. 2024

Mietkonditionen

monatlich

Nettokaltmiete:	310,00 EUR
Betriebskosten:	138,00 EUR
Bruttowarmmiete:	448,00 EUR

Ausstattung

- * Küche mit Fenster, Bad innenliegend
- * Wände und Decken tapeziert
- * Bad mit Wanne türhoch gefliest
- * Fußboden PVC-Belag und Fliesen
- * E-Herd und Spüle sofern gewünscht
- * Breitbandkabelanschluss

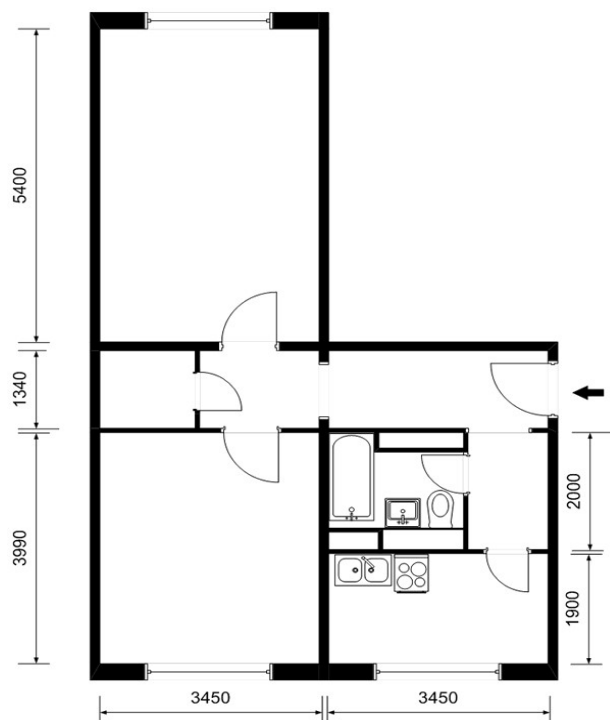
Gebäudemerkmale & weitere Informationen

- * das 10-geschossige Gebäude ist Teil des Ensembles der sogenannten Berliner Scheiben, die durch Um- und Anbauten und besondere Loggiabrüstungen klare Formen und differenzierte Gliederungen zeigen
- * Kultur-/Bildungseinrichtungen, Kita und Einkaufsmöglichkeiten befinden sich in unmittelbarer Nähe
- * die Parkanlagen Aufbauweg, Stadtpark und der Stengerhain laden zum Verweilen ein

Endenergieverbrauchskennwert

Endenergieverbrauchskennwert: 62 kWh / (m² • a) EEK: B
Der Energieverbrauch für Warmwasser ist enthalten.

Grundriss



Kontaktinformationen

Ansprechpartner:	Frau Blankenfeldt
Adresse:	Wohnbauten GmbH Schwedt/Oder Am Holzhafen 2 16303 Schwedt/Oder
Telefon:	03332 / 440 104
Telefax:	03332 / 440 194
E-Mail:	vermieter@wohnbauten-schwedt.de