

J.-Marchlewski-Ring 101

www.wohnbauten-schwedt.de



Kurzbeschreibung

Straße:	J.-Marchlewski-Ring 101
Geschoss:	4. OG
Zimmer:	3,0
Wohnfläche:	59,37
Baujahr des Hauses:	1966
Heizungsart:	Zentralheizung / Fernwärme
Balkon/Loggia/Terrasse:	Balkon/Loggia
Aufzug:	nein
Modernisiert:	renoviert 2012
bezugsfrei ab:	voraussichtl. Aug./Sep. 2024

Mietkonditionen

monatlich

Nettokaltmiete:	318,00 EUR
Betriebskosten:	177,00 EUR
Bruttowarmmiete:	495,00 EUR

Ausstattung

- * Küche und Bad mit Fenster
- * Wände und Decken tapeziert
- * Bad mit Wanne türhoch gefliest
- * Fußboden PVC-Belag und Fliesen
- * Gas-Herd und Spüle sofern gewünscht
- * Breitbandkabelanschluss

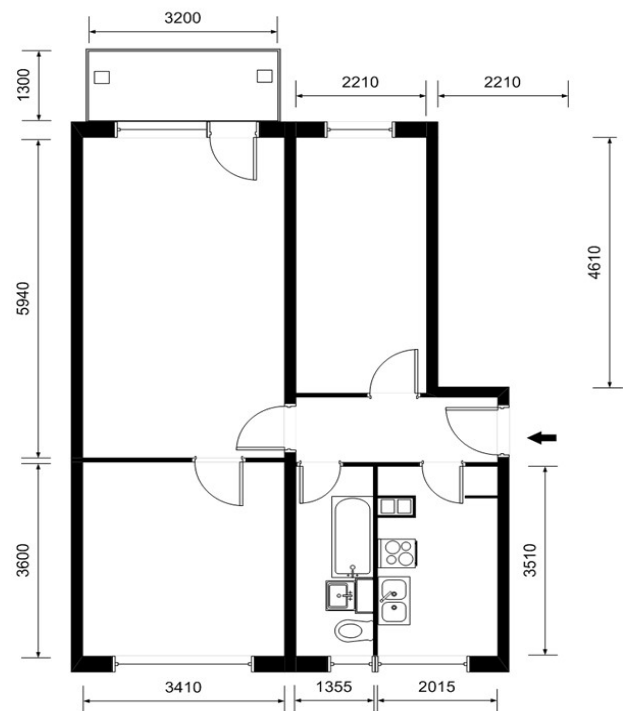
Gebäudemerkmale & weitere Informationen

- * fünfgeschossiges Gebäude nördlich am Rand des Marchlewskiviertels
- * gute Einkaufsmöglichkeiten u.a. Odercenter, Centrum und Kaufland
- * Schulen und Kindertagesstätten in der Nähe

Endenergieverbrauchskennwert

Endenergieverbrauchskennwert: 109 kWh / (m² • a) EEK: D
Der Energieverbrauch für Warmwasser ist enthalten.

Grundriss



Kontaktinformationen

Ansprechpartner:	Frau Duckert
Adresse:	Wohnbauten GmbH Schwedt/Oder Am Holzhafen 2 16303 Schwedt/Oder
Telefon:	03332 / 440 103
Telefax:	03332 / 440 194
E-Mail:	vermieter@wohnbauten-schwedt.de