

Marie-Curie-Straße 22

www.wohnbauten-schwedt.de



Kurzbeschreibung

Straße:	Marie-Curie-Straße 22
Geschoss:	4. OG
Zimmer:	2,0
Wohnfläche:	49,37
Baujahr des Hauses:	1964
Heizungsart:	Zentralheizung / Fernwärme
Balkon/Loggia/Terrasse:	Balkon/Loggia
Aufzug:	nein
Modernisiert:	vollmodernisiert
bezugsfrei ab:	voraussichtl. Okt./Nov. 2024

Mietkonditionen

monatlich

Nettokaltmiete:	278,00 EUR
Betriebskosten:	125,00 EUR
Bruttowarmmiete:	403,00 EUR

Ausstattung

- * Küche und Bad mit Fenster
- * Wände und Decken tapeziert
- * Bad mit Wanne türhoch gefliest
- * Fußboden PVC-Belag und Fliesen
- * E-Herd und Spüle sofern gewünscht
- * Breitbandkabelanschluss

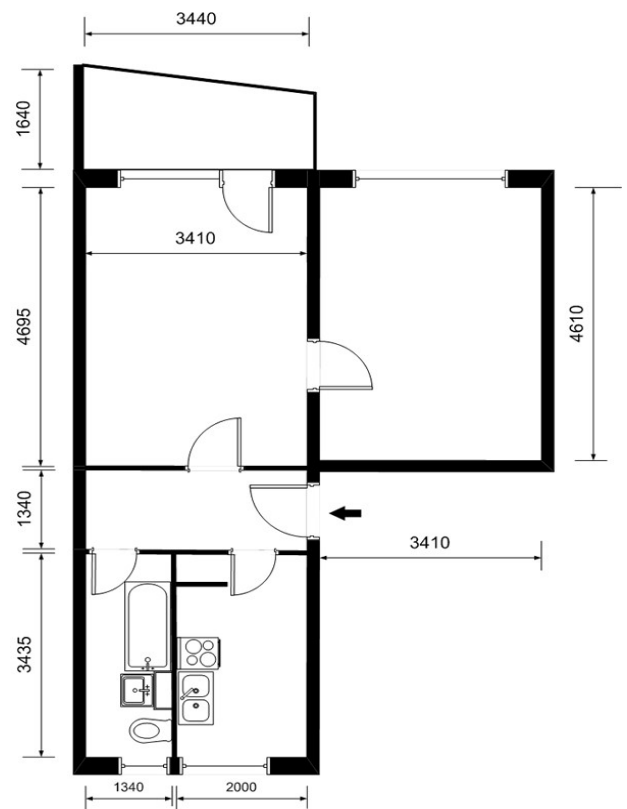
Gebäudemerkmale & weitere Informationen

- * fünfgeschossiges Gebäude nördlich am Rand des Marchlewskiviertels
- * gute Einkaufsmöglichkeiten u.a. Odercenter, Centrum und Kaufland
- * Schulen und Kindertagesstätten in der Nähe

Endenergieverbrauchskennwert

Endenergieverbrauchskennwert: 75 kWh / (m² • a) EEK: B
Der Energieverbrauch für Warmwasser ist enthalten.

Grundriss



Kontaktinformationen

Ansprechpartner:	Frau Blankenfeldt
Adresse:	Wohnbauten GmbH Schwedt/Oder Am Holzhafen 2 16303 Schwedt/Oder
Telefon:	03332 / 440 104
Telefax:	03332 / 440 194
E-Mail:	vermieter@wohnbauten-schwedt.de