

Leverkusener Str. 15

www.wohnbauten-schwedt.de



Kurzbeschreibung

Straße:	Leverkusener Str. 15
Geschoss:	4. OG
Zimmer:	3,0
Wohnfläche:	59,07
Baujahr des Hauses:	1979
Heizungsart:	Zentralheizung / Fernwärme
Balkon/Loggia/Terrasse:	Balkon/Loggia
Aufzug:	nein
Modernisiert:	renoviert 2012
bezugsfrei ab:	voraussichtl. Oktober 2024

Mietkonditionen

monatlich

Nettokaltmiete:	247,00 EUR
Betriebskosten:	227,00 EUR
Bruttowarmmiete:	474,00 EUR

Ausstattung

- * Küche und Bad innenliegend
- * Wände und Decken tapeziert
- * Bad mit Wanne türhoch gefliest
- * Fußboden PVC-Belag und Fliesen
- * Gas-Herd und Spüle sofern gewünscht
- * Breitbandkabelanschluss

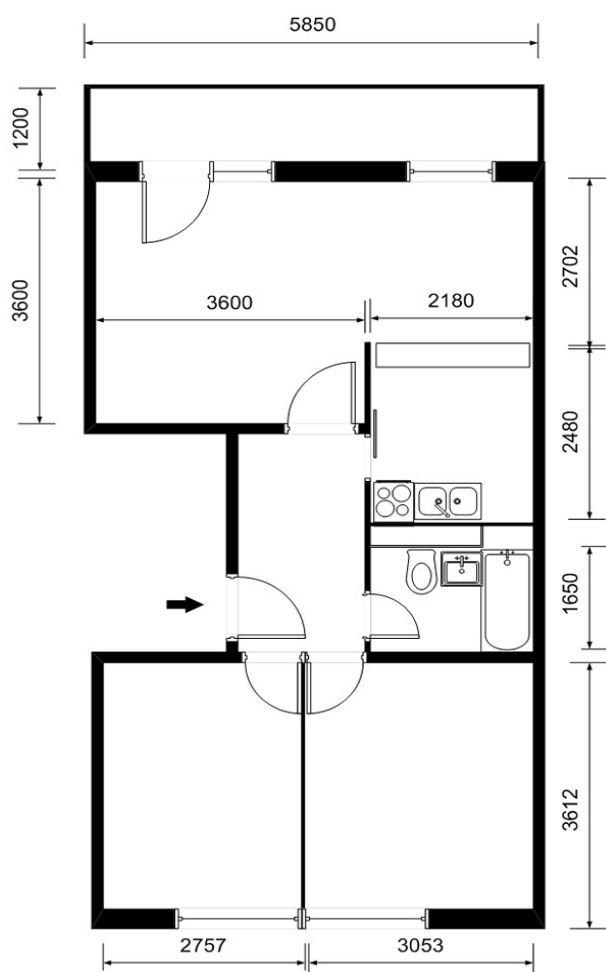
Gebäudemerkmale & weitere Informationen

- * 6-geschossiges Gebäude am Eingang des Stadtteils Kastanienallee mit gestaltetem Innenhof
- * Einkaufseinrichtungen in der Nähe
- * Sportanlage Talsand in der Nähe
- * Kita Uckermärkische Straße

Endenergieverbrauchskennwert

Endenergieverbrauchskennwert: 138 kWh / (m² • a) EEK: E
Der Energieverbrauch für Warmwasser ist enthalten.

Grundriss



Kontaktinformationen

Ansprechpartner:	Frau Blankenfeldt
Adresse:	Wohnbauten GmbH Schwedt/Oder Am Holzhafen 2 16303 Schwedt/Oder
Telefon:	03332 / 440 104
Telefax:	03332 / 440 194
E-Mail:	vermieter@wohnbauten-schwedt.de