

## Thomas-Müntzer-Ring 10

www.wohnbauten-schwedt.de



### Kurzbeschreibung

Straße:	Thomas-Müntzer-Ring 10
Geschoss:	1. OG (2. Etage)
Zimmer:	3,0
Wohnfläche:	58,56
Baujahr des Hauses:	1968
Heizungsart:	Zentralheizung / Fernwärme
Balkon/Loggia/Terrasse:	Balkon/Loggia
Aufzug:	nein
Modernisiert:	vollmodernisiert
bezugsfrei ab:	kurzfristig

### Mietkonditionen

#### monatlich

Nettokaltmiete:	330,00 EUR
Betriebskosten:	194,00 EUR
Bruttowarmmiete:	<b>524,00 EUR</b>

### Ausstattung

- \* Küche und Bad mit Fenster
- \* Wände und Decken tapeziert
- \* Bad mit Dusche türhoch gefliest
- \* Fußboden PVC-Belag und Fliesen
- \* E-Herd und Spüle sofern gewünscht
- \* Breitbandkabelanschluss

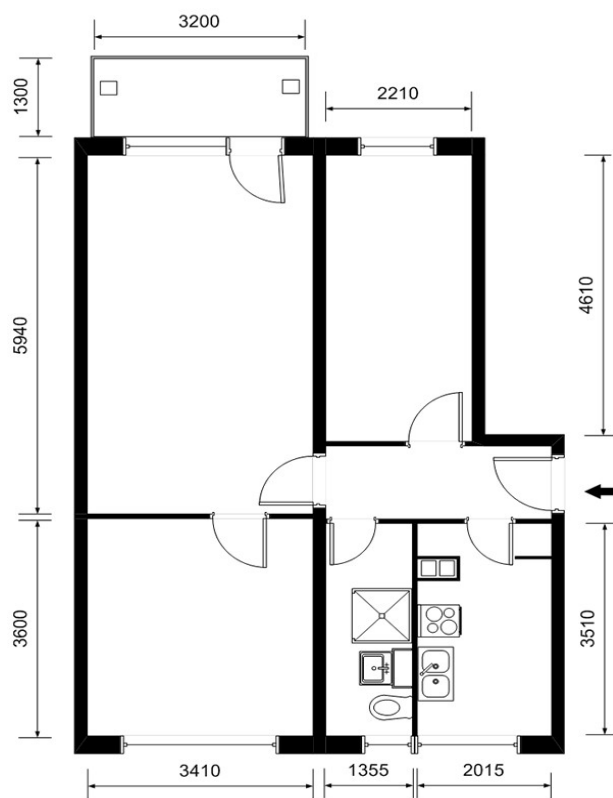
### Gebäudemerkmale & weitere Informationen

- \* dreigeschossiges Gebäude in Nähe zu den Papierfabriken, deshalb günstig für Beschäftigte
- \* Anbindung an städtischen Nahverkehr (ca. 100 m)
- \* Dachbodennutzung möglich

### Endenergieverbrauchskennwert

Endenergieverbrauchskennwert: 93 kWh / (m<sup>2</sup> • a) EEK: C  
Der Energieverbrauch für Warmwasser ist enthalten.

### Grundriss



### Kontaktinformationen

Ansprechpartner:	Frau Duckert
Adresse:	Wohnbauten GmbH Schwedt/Oder Am Holzhafen 2 16303 Schwedt/Oder
Telefon:	03332 / 440 103
Telefax:	03332 / 440 194
E-Mail:	vermieter@wohnbauten-schwedt.de