

Thomas-Müntzer-Ring 10

www.wohnbauten-schwedt.de



Kurzbeschreibung

Straße:	Thomas-Müntzer-Ring 10
Geschoss:	1. OG (2. Etage)
Zimmer:	3,0
Wohnfläche:	58,56
Baujahr des Hauses:	1968
Heizungsart:	Zentralheizung / Fernwärme
Balkon/Loggia/Terrasse:	Balkon/Loggia
Aufzug:	nein
Modernisiert:	vollmodernisiert
bezugsfrei ab:	kurzfristig

Mietkonditionen

monatlich	1. - 3. Jahr reduzierte NKM	
Nettokaltmiete:	330,00 EUR	165,00 EUR
Betriebskosten:	194,00 EUR	194,00 EUR
Bruttowarmmiete:	524,00 EUR	359,00 EUR

Ausstattung

- * Küche und Bad mit Fenster
- * Wände und Decken tapeziert
- * Bad mit Dusche türhoch gefliest
- * Fußboden PVC-Belag und Fliesen
- * E-Herd und Spüle sofern gewünscht
- * Breitbandkabelanschluss

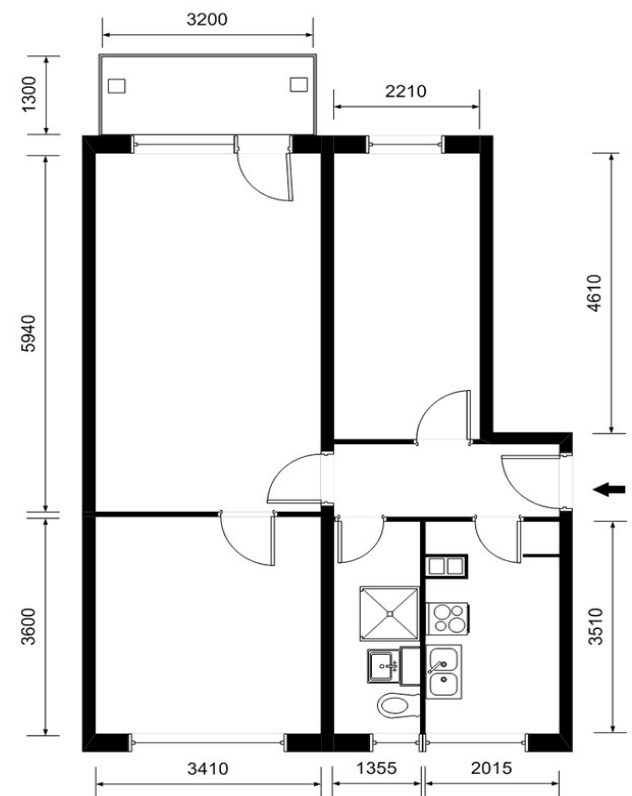
Gebäudemerkmale & weitere Informationen

- * dreigeschossiges Gebäude in Nähe zu den Papierfabriken, deshalb günstig für Beschäftigte
- * Anbindung an städtischen Nahverkehr (ca. 100 m)
- * Dachbodennutzung möglich

Endenergieverbrauchskennwert

Endenergieverbrauchskennwert: 93 kWh / (m² • a) EEK: C
Der Energieverbrauch für Warmwasser ist enthalten.

Grundriss



Kontaktinformationen

Ansprechpartner:	Frau Duckert
Adresse:	Wohnbauten GmbH Schwedt/Oder Am Holzhafen 2 16303 Schwedt/Oder
Telefon:	03332 / 440 103
Telefax:	03332 / 440 194
E-Mail:	vermieter@wohnbauten-schwedt.de