

Rudolf-Breitscheid-Str. 20

www.wohnbauten-schwedt.de



Kurzbeschreibung

Straße:	Rudolf-Breitscheid-Str. 20
Geschoss:	4. OG (5. Etage)
Zimmer:	1,0
Wohnfläche:	31,25
Baujahr des Hauses:	1963
Heizungsart:	Zentralheizung / Fernwärme
Balkon/Loggia/Terrasse:	ohne Balkon
Aufzug:	nein
Modernisiert:	vollmodernisiert
bezugsfrei ab:	voraussichtl. März - April 2026

Mietkonditionen

monatlich

Nettokaltmiete:	180,00 EUR
Betriebskosten:	99,00 EUR
Bruttowarmmiete:	279,00 EUR

Ausstattung

- * Küche und Bad mit Fenster
- * Wände und Decken tapeziert
- * Bad mit Wanne türhoch gefliest
- * Fußboden PVC-Belag und Fliesen
- * E-Herd und Spüle sofern gewünscht
- * Breitbandkabelanschluss

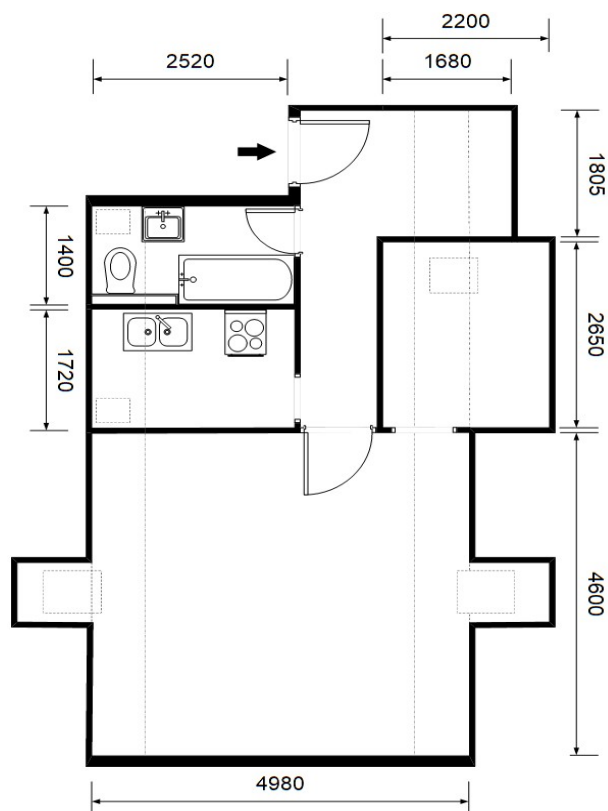
Gebäudemerkmale & weitere Informationen

- * Das viergeschossige Gebäude befindet sich in zentraler Stadtlage; Kultur-/Bildungseinrichtungen, Kindertagesstätten und Einkaufsmöglichkeiten befinden sich in der Nähe.
- * Die Schwedter Uferzone und der Hugenottenpark laden zum Flanieren und Verweilen ein.

Endenergieverbrauchskennwert

Endenergieverbrauchskennwert: 94 kWh / (m² • a) EEK: C
Der Energieverbrauch für Warmwasser ist enthalten.

Grundriss



Kontaktinformationen

Ansprechpartner:	Frau Staat
Adresse:	Wohnbauten GmbH Schwedt/Oder Am Holzhafen 2 16303 Schwedt/Oder
Telefon:	03332 / 440 104
Telefax:	03332 / 440 194
E-Mail:	vermieter@wohnbauten-schwedt.de