

## Rosa-Luxemburg-Str. 27

www.wohnbauten-schwedt.de



### Kurzbeschreibung

Straße:	Rosa-Luxemburg-Str. 27
Geschoss:	Erdgeschoss
Zimmer:	1,0
Wohnfläche:	38,14
Baujahr des Hauses:	1970
Heizungsart:	Zentralheizung / Fernwärme
Balkon/Loggia/Terrasse:	Balkon/Loggia
Aufzug:	nein
Modernisiert:	renoviert 2012
bezugsfrei ab:	kurzfristig

### Mietkonditionen

monatlich		1. - 3. Jahr reduzierte NKM
Nettokaltmiete:	214,00 EUR	164,00 EUR
Betriebskosten:	114,00 EUR	114,00 EUR
Bruttowarmmiete:	<b>328,00 EUR</b>	<b>278,00 EUR</b>

### Ausstattung

- \* offene Küche zum Wohnzimmer, Bad innenliegend
- \* Wände und Decken tapeziert
- \* Bad mit Wanne türhoch gefliest
- \* Fußboden PVC-Belag und Fliesen
- \* Gas-Herd und Spüle sofern gewünscht
- \* Breitbandkabelanschluss

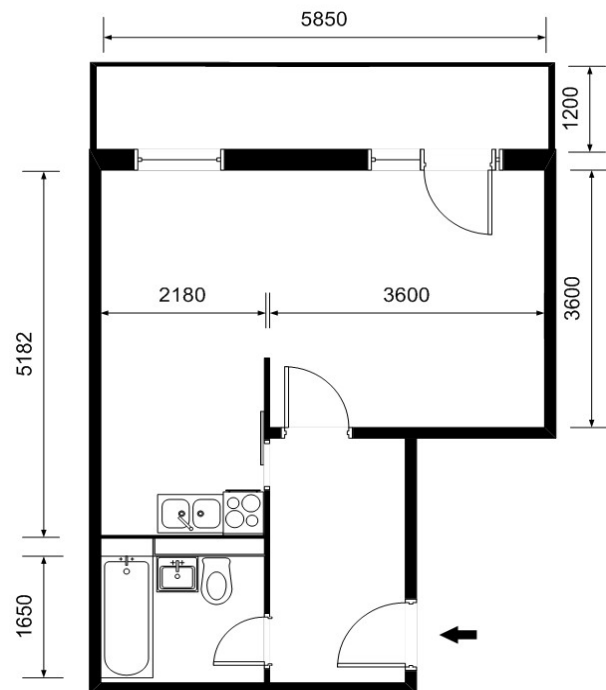
### Gebäudemerkmale & weitere Informationen

- \* 5-geschossiges Gebäude am nördlichen Rand des Stadtteiles Talsand
- \* gestaltetes Wohnumfeld mit viel Grün
- \* Einkaufszentrum in der Nähe
- \* Grund- und Gesamtschule im Stadtbezirk
- \* Erlebnisbad, Schulgarten und Bowlingcenter in der Nähe

### Endenergieverbrauchskennwert

Endenergieverbrauchskennwert: 92 kWh / (m<sup>2</sup> • a) EEK: C  
Der Energieverbrauch für Warmwasser ist enthalten.

### Grundriss



### Kontaktinformationen

Ansprechpartner: Herr Haas  
 Adresse: Wohnbauten GmbH Schwedt/Oder  
 Am Holzhafen 2  
 16303 Schwedt/Oder  
 Telefon: 03332 / 440 131  
 Telefax: 03332 / 440 194  
 E-Mail: vermietet@wohnbauten-schwedt.de