

## Flemsdorfer Str. 22

www.wohnbauten-schwedt.de



### Kurzbeschreibung

Straße:	Flemsdorfer Str. 22
Geschoss:	3. OG (4. Etage)
Zimmer:	1,0
Wohnfläche:	36,28
Baujahr des Hauses:	1987
Heizungsart:	Zentralheizung / Fernwärme
Balkon/Loggia/Terrasse:	Balkon/Loggia
Aufzug:	ja
Modernisiert:	vollmodernisiert
bezugsfrei ab:	voraussichtlich März 2026

### Mietkonditionen

<u>monatlich</u>	
Nettokaltmiete:	204,00 EUR
Betriebskosten:	116,00 EUR
Bruttowarmmiete:	<b>320,00 EUR</b>

### Ausstattung

- \* Küche mit Fenster, Bad innenliegend
- \* Wände und Decken tapeziert
- \* Bad mit Wanne türhoch gefliest
- \* Fußboden PVC-Belag und Fliesen
- \* E-Herd und Spüle sofern gewünscht
- \* Breitbandkabelanschluss

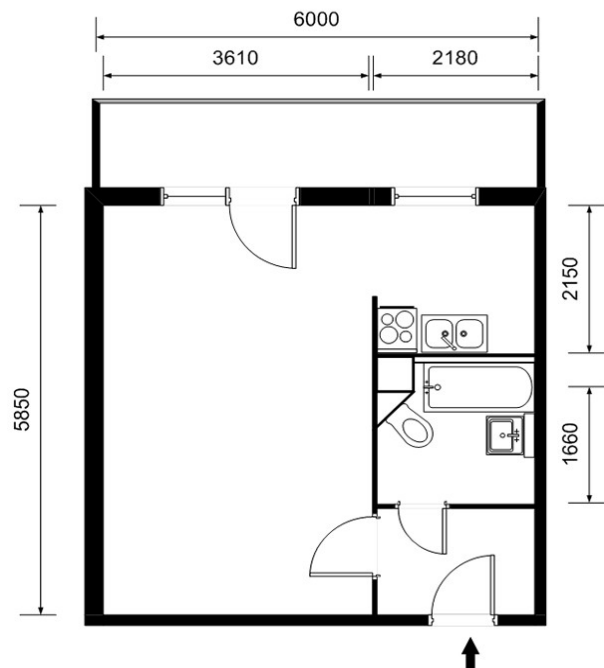
### Gebäudemerkmale & weitere Informationen

- \* das 6-geschossige Würfelhaus ist Bestandteil eines dem Bauhausstil nachempfundenen Wohnensembles
- \* attraktiv gestaltetes Wohnumfeld
- \* Einkaufseinrichtungen in der Nähe
- \* die Kastanienallee lädt zum Spazieren gehen ein

### Endenergieverbrauchskennwert

Endenergieverbrauchskennwert: 74 kWh / (m² • a) EEK: B  
Der Energieverbrauch für Warmwasser ist enthalten.

### Grundriss



### Kontaktinformationen

Ansprechpartner:	Frau Staat
Adresse:	Wohnbauten GmbH Schwedt/Oder Am Holzhafen 2 16303 Schwedt/Oder
Telefon:	03332 / 440 104
Telefax:	03332 / 440 194
E-Mail:	vermieter@wohnbauten-schwedt.de