

Flemsdorfer Str. 22

www.wohnbauten-schwedt.de



Kurzbeschreibung

Straße:	Flemsdorfer Str. 22
Geschoss:	5. OG
Zimmer:	2,0
Wohnfläche:	49,33
Baujahr des Hauses:	1987
Heizungsart:	Zentralheizung / Fernwärme
Balkon/Loggia/Terrasse:	Balkon/Loggia
Aufzug:	ja
Modernisiert:	vollmodernisiert
bezugsfrei ab:	voraussichtlich Jan. - Feb. 2026

Mietkonditionen

monatlich

Nettokaltmiete:	298,00 EUR
Betriebskosten:	161,00 EUR
Bruttowarmmiete:	459,00 EUR

Ausstattung

- * Küche mit Fenster, Bad innenliegend
- * Wände und Decken tapeziert
- * Bad mit Dusche türhoch gefliest
- * Fußboden PVC-Belag und Fliesen
- * E-Herd und Spüle sofern gewünscht
- * Breitbandkabelanschluss

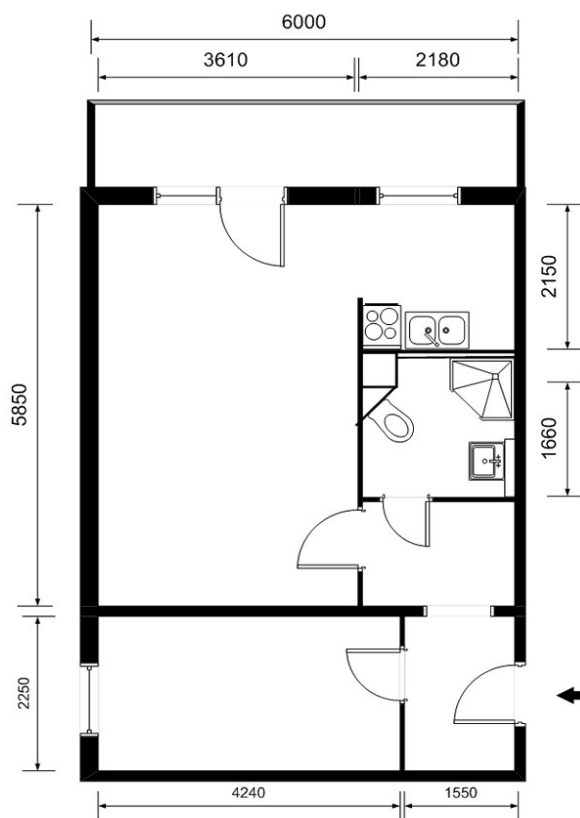
Gebäudemerkmale & weitere Informationen

- * das 6-geschossige Würfelhaus ist Bestandteil eines dem Bauhausstil nachempfundenen Wohnensembles
- * attraktiv gestaltetes Wohnumfeld
- * Einkaufseinrichtungen in der Nähe
- * die Kastanienallee lädt zum Spazieren gehen ein

Endenergieverbrauchskennwert

Endenergieverbrauchskennwert 74 kWh / (m² • a) EEK: B
Der Energieverbrauch für Warmwasser ist enthalten.

Grundriss



Kontaktinformationen

Ansprechpartner:	Frau Duckert
Adresse:	Wohnbauten GmbH Schwedt/Oder Am Holzhafen 2 16303 Schwedt/Oder
Telefon:	03332 / 440 103
Telefax:	03332 / 440 194
E-Mail:	vermieter@wohnbauten-schwedt.de