

## Erich-Weinert-Ring 34

www.wohnbauten-schwedt.de



### Kurzbeschreibung

Straße:	Erich-Weinert-Ring 34
Geschoss:	1. OG (2. Etage)
Zimmer:	2,0
Wohnfläche:	58,00
Baujahr des Hauses:	1971
Heizungsart:	Zentralheizung / Fernwärme
Balkon/Loggia/Terrasse:	Balkon/Loggia
Aufzug:	nein
Modernisiert:	vollmodernisiert
bezugsfrei ab:	voraussichtlich März - April 2026

### Mietkonditionen

<u>monatlich</u>	
Nettokaltmiete:	337,00 EUR
Betriebskosten:	168,00 EUR
Bruttowarmmiete:	505,00 EUR

### Ausstattung

- \* Küche und Bad innenliegend
- \* Wände und Decken tapeziert
- \* Bad mit Wanne türhoch gefliest
- \* Fußboden PVC-Belag und Fliesen
- \* E-Herd und Spüle sofern gewünscht
- \* Breitbandkabelanschluss

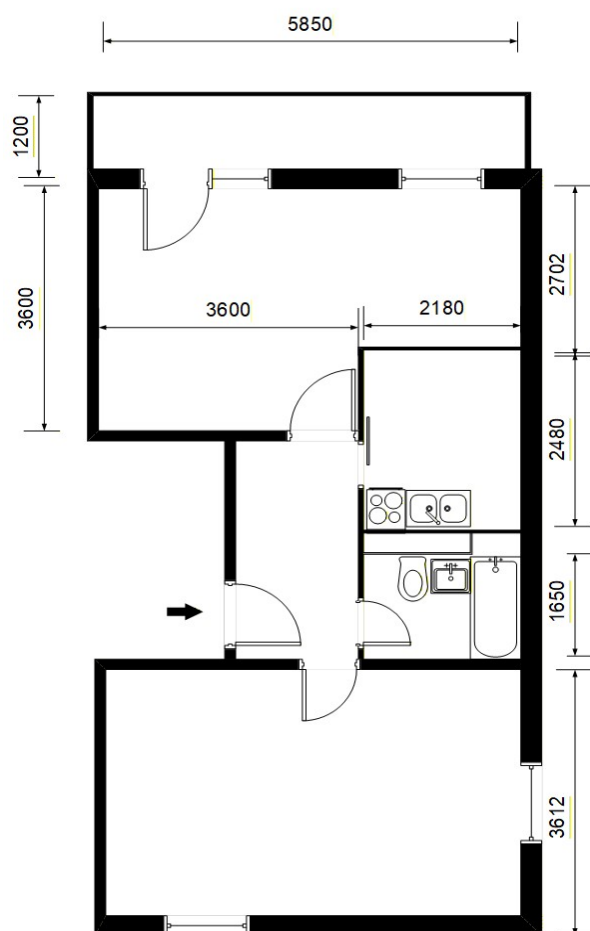
### Gebäudemerkmale & weitere Informationen

- \* das 5-geschossige Gebäude befindet sich im östlichen Bereich des Stadtteiles Am Waldrand
- \* gestaltetes Wohnumfeld mit viel Grün – Innenhofspielplatz
- \* Grundschule Am Waldrand, Kindertagesstätte und Sportanlagen Külzviertel, Skaterbahn, Kletterfelsen, Jugendclub Külzviertel
- \* Ärztehaus mit Apotheke
- \* diverse Verkaufseinrichtungen

### Endenergieverbrauchskennwert

Endenergieverbrauchskennwert 67 kWh / (m² • a) EEK: B  
Der Energieverbrauch für Warmwasser ist enthalten.

### Grundriss



### Kontaktinformationen

Ansprechpartner:	Herr Haas
Adresse:	Wohnbauten GmbH Schwedt/Oder Am Holzhafen 2 16303 Schwedt/Oder
Telefon:	03332 / 440 131
Telefax:	03332 / 440 194
E-Mail:	vermieter@wohnbauten-schwedt.de