

Friedrich-Wöhler-Str. 25

www.wohnbauten-schwedt.de



Kurzbeschreibung

Straße:	Friedrich-Wöhler-Str. 25
Geschoss:	3. OG (4. Etage)
Zimmer:	3,0
Wohnfläche:	66,25
Baujahr des Hauses:	1964
Heizungsart:	Zentralheizung / Fernwärme
Balkon/Loggia/Terrasse:	Balkon/Loggia
Aufzug:	nein
Modernisiert:	vollmodernisiert
bezugsfrei ab:	voraussichtlich März/April 2026

Mietkonditionen

monatlich

Nettokaltmiete:	397,00 EUR
Betriebskosten:	166,00 EUR
Bruttowarmmiete:	563,00 EUR

Ausstattung

- * Küche und Bad mit Fenster
- * Wände und Decken tapeziert
- * Bad mit Wanne türhoch gefliest
- * Fußboden PVC-Belag und Fliesen
- * E-Herd und Spüle sofern gewünscht
- * Breitbandkabelanschluss

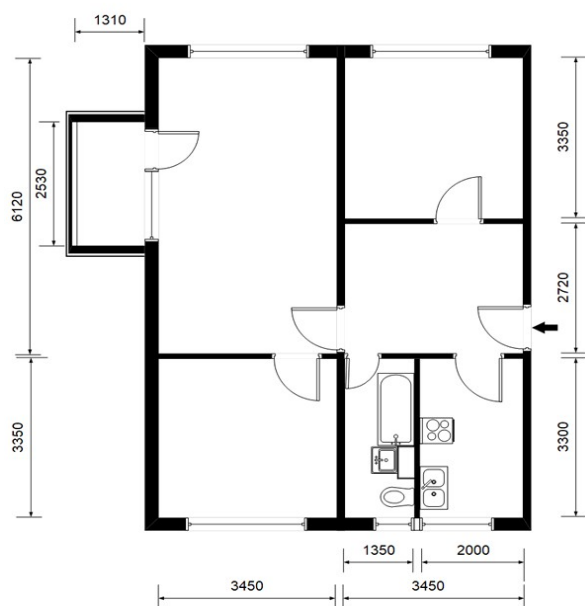
Gebäudemerkmale & weitere Informationen

- * fünfgeschossiges Gebäude im zentralen Bereich des Marchlewskiviertels
- * gute Einkaufsmöglichkeiten – Centrum und Kaufland
- * Schul- und Sporteinrichtungen sowie Kindertagesstätten in der Nähe

Endenergieverbrauchskennwert

Endenergieverbrauchskennwert: 77 kWh / (m² • a) EEK: C
Der Energieverbrauch für Warmwasser ist enthalten.

Grundriss



Kontaktinformationen

Ansprechpartner:	Frau Staat
Adresse:	Wohnbauten GmbH Schwedt/Oder Am Holzhafen 2 16303 Schwedt/Oder
Telefon:	03332 / 440 104
Telefax:	03332 / 440 194
E-Mail:	vermieter@wohnbauten-schwedt.de