

## J.-Marchlewski-Ring 40

www.wohnbauten-schwedt.de



### Kurzbeschreibung

Straße:	J.-Marchlewski-Ring 40
Geschoss:	4. OG (5. Etage)
Zimmer:	3,0
Wohnfläche:	60,11
Baujahr des Hauses:	1964
Heizungsart:	Zentralheizung / Fernwärme
Balkon/Loggia/Terrasse:	Balkon/Loggia
Aufzug:	nein
Modernisiert:	vollmodernisiert
bezugsfrei ab:	ca. 5 - 6 Wochen nach Zusage

### Mietkonditionen

monatlich		1. - 3. Jahr reduzierte NKM
Nettokaltmiete:	356,00 EUR	231,40 EUR
Betriebskosten:	156,00 EUR	156,00 EUR
Bruttowarmmiete:	512,00 EUR	387,40 EUR

### Ausstattung

- \* Küche und Bad mit Fenster
- \* Wände und Decken tapeziert
- \* Bad mit Wanne türhoch gefliest
- \* Fußboden PVC-Belag und Fliesen
- \* E-Herd und Spüle sofern gewünscht
- \* Breitbandkabelanschluss

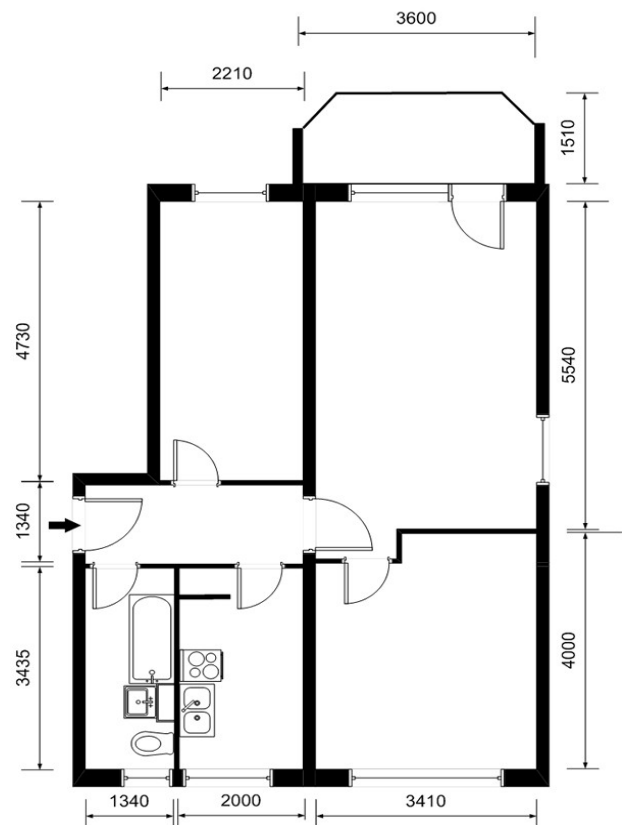
### Gebäudemerkmale & weitere Informationen

- \* fünfgeschossiges Gebäude im zentralen Bereich des Marchlewskiviertels
- \* Einkaufsmöglichkeiten und
- \* Kindertagesstätten in der Nähe

### Endenergieverbrauchskennwert

Endenergieverbrauchskennwert: 83 kWh / (m<sup>2</sup> • a) EEK: C  
Der Energieverbrauch für Warmwasser ist enthalten.

### Grundriss



### Kontaktinformationen

Ansprechpartner:	Frau Duckert
Adresse:	Wohnbauten GmbH Schwedt/Oder Am Holzhafen 2 16303 Schwedt/Oder
Telefon:	03332 / 440 103
Telefax:	03332 / 440 194
E-Mail:	vermieter@wohnbauten-schwedt.de