

F.-von-Schill-Str. 09

www.wohnbauten-schwedt.de



Kurzbeschreibung

Straße:	F.-von-Schill-Str. 09
Geschoss:	4. OG (5. Etage)
Zimmer:	2,0
Wohnfläche:	51,25
Baujahr des Hauses:	1966
Heizungsart:	Zentralheizung / Fernwärme
Balkon/Loggia/Terrasse:	Balkon/Loggia
Aufzug:	nein
Modernisiert:	vollmodernisiert
bezugsfrei ab:	voraussichtl. März 2026

Mietkonditionen

monatlich

Nettokaltmiete:	304,00 EUR
Betriebskosten:	131,00 EUR
Bruttowarmmiete:	435,00 EUR

Ausstattung

- * Küche und Bad mit Fenster
- * Wände und Decken tapeziert
- * Bad mit Wanne türhoch gefliest
- * Fußboden PVC-Belag und Fliesen
- * E-Herd und Spüle sofern gewünscht
- * Breitbandkabelanschluss

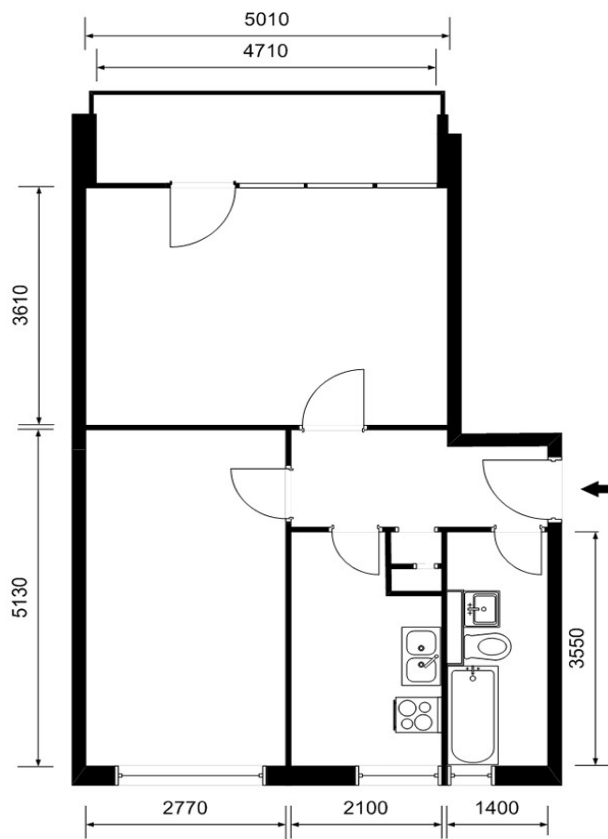
Gebäudemerkmale & weitere Informationen

- * das Gebäude ist Teil des nach einheitlichen Prinzipien und dennoch abwechslungsreich strukturiertem Gebäudeensembles Neue Zeit Nord
- * Kitas, Grundschule und Sporteinrichtungen in unmittelbarer Nähe
- * Nahversorgung im Quartiers-Zentrum
- * Park Heinrichslust, Kleingartenanlagen und Reiterhof in der Nähe

Endenergieverbrauchskennwert

Endenergieverbrauchskennwert: 74,2 kWh / (m² • a) EEK: B
Der Energieverbrauch für Warmwasser ist enthalten.

Grundriss



Kontaktinformationen

Ansprechpartner:	Frau Staat
Adresse:	Wohnbauten GmbH Schwedt/Oder Am Holzhafen 2 16303 Schwedt/Oder
Telefon:	03332 / 440 104
Telefax:	03332 / 440 194
E-Mail:	vermieter@wohnbauten-schwedt.de