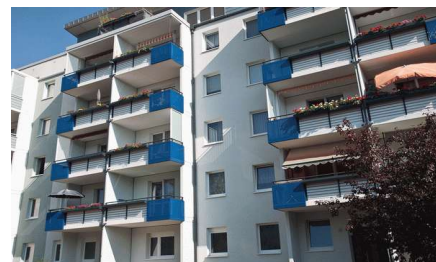


## Dr.-Wilhelm-Külz-Viertel 58

www.wohnbauten-schwedt.de



### Kurzbeschreibung

Straße:	Dr.-Wilhelm-Külz-Viertel 58
Geschoss:	Erdgeschoss
Zimmer:	1,0
Wohnfläche:	37,86
Baujahr des Hauses:	1972
Heizungsart:	Zentralheizung / Fernwärme
Balkon/Loggia/Terrasse:	Balkon/Loggia
Aufzug:	ja
Modernisiert:	vollmodernisiert
bezugsfrei ab:	kurzfristig

### Mietkonditionen

#### monatlich

Nettokaltmiete:	231,00 EUR
Betriebskosten:	129,00 EUR
Bruttowarmmiete:	<b>360,00 EUR</b>

### Ausstattung

- \* offene Küche zum Wohnzimmer, Bad innenliegend
- \* Wände und Decken tapeziert
- \* Bad mit Wanne türhoch gefliest
- \* Fußboden PVC-Belag und Fliesen
- \* E-Herd und Spüle sofern gewünscht
- \* Breitbandkabelanschluss

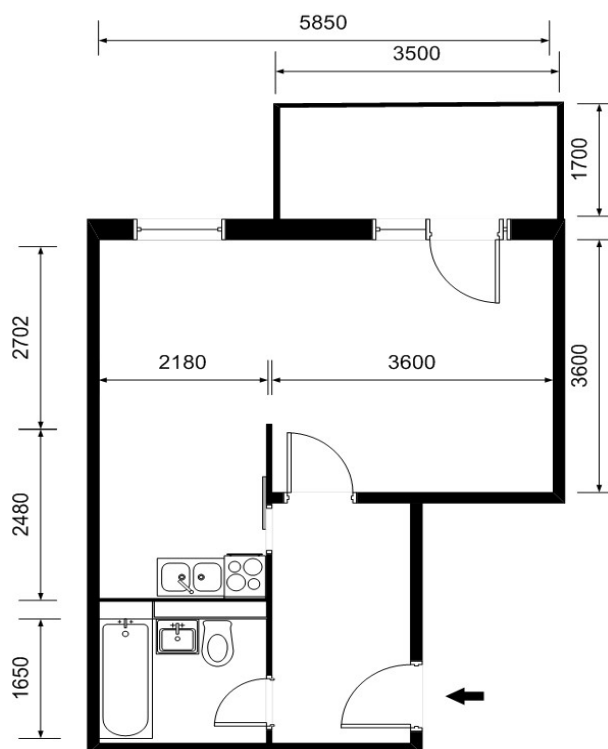
### Gebäudemerkmale & weitere Informationen

- \* das 5-geschossige Stadthaus mit Staffelgeschoss ist Teil des 2005 mit einer besonderen Anerkennung des Deutschen Bauherrenpreises ausgezeichneten Wohnensembles.
- \* die Freianlagen genügen hohen Ansprüchen an Gestaltung und Qualität
- \* Grundschule Am Waldrand, Kitas und Sportanlagen Külzviertel mit Sporthalle, Sportplatz, Skaterpark, und Kletterfelsen in der Nähe
- \* der nahe Stadtwald bietet Raum für Freizeit und Erholung

### Endenergieverbrauchskennwert

Endenergieverbrauchskennwert: 76,2 kWh / (m<sup>2</sup> • a) EEK: C  
Der Energieverbrauch für Warmwasser ist enthalten.

### Grundriss



### Kontaktinformationen

Ansprechpartner:	Herr Haas
Adresse:	Wohnbauten GmbH Schwedt/Oder Am Holzhafen 2 16303 Schwedt/Oder
Telefon:	03332 / 440 131
Telefax:	03332 / 440 194
E-Mail:	vermieter@wohnbauten-schwedt.de