

Friedrich-Wolf-Ring 38

www.wohnbauten-schwedt.de



Kurzbeschreibung

Straße:	Friedrich-Wolf-Ring 38
Geschoss:	3. OG (4. Etage)
Zimmer:	3,0
Wohnfläche:	59,23
Baujahr des Hauses:	1971
Heizungsart:	Zentralheizung / Fernwärme
Balkon/Loggia/Terrasse:	Balkon/Loggia
Aufzug:	nein
Modernisiert:	vollmodernisiert
bezugsfrei ab:	kurzfristig

Mietkonditionen

monatlich

Nettokaltmiete:	337,00 EUR
Betriebskosten:	166,00 EUR
Bruttowarmmiete:	503,00 EUR

Ausstattung

- * offene Küche zum Wohnzimmer, Bad innenliegend
- * Wände und Decken tapeziert
- * Bad mit Wanne türhoch gefliest
- * Fußboden PVC-Belag und Fliesen
- * E-Herd und Spüle sofern gewünscht
- * Breitbandkabelanschluss

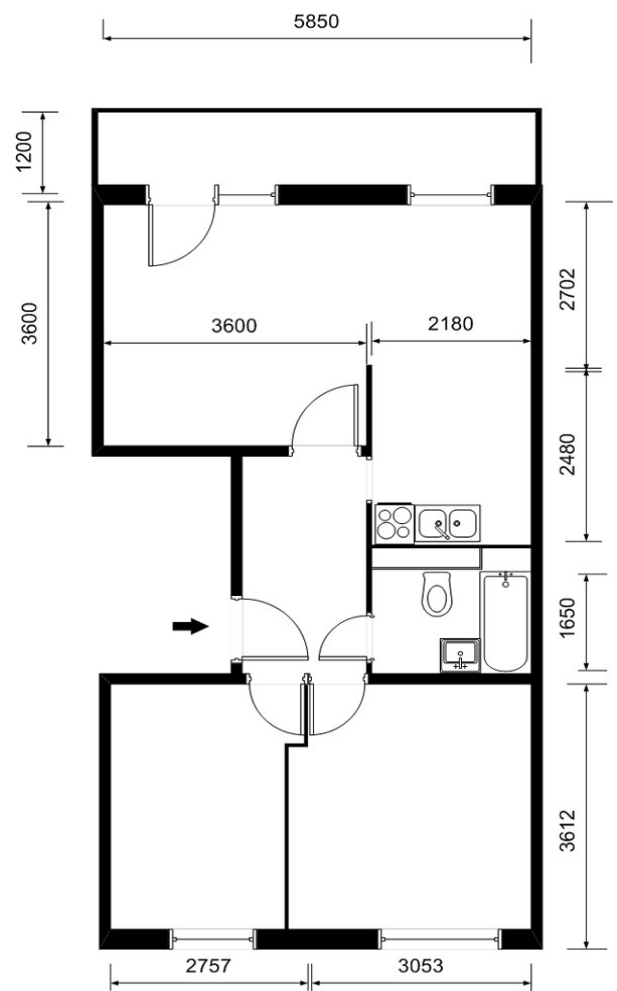
Gebäudemerkmale & weitere Informationen

- * das 5-geschossige Gebäude liegt in unmittelbarer Nähe zur Sportanlage Külzviertel
- * Grundschule Am Waldrand, Kindertagesstätte und Sportanlagen Külzviertel, Skaterbahn, Kletterfelsen, Jugendclub Külzviertel in der Nähe
- * Ärztehaus mit Apotheke
- * diverse Verkaufseinrichtungen

Endenergieverbrauchskennwert

Endenergieverbrauchskennwert: 80,5 kWh / (m² • a) EEK: C
Der Energieverbrauch für Warmwasser ist enthalten.

Grundriss



Kontaktinformationen

Anspruchspartner:	Frau Staat
Adresse:	Wohnbauten GmbH Schwedt/Oder Am Holzhafen 2 16303 Schwedt/Oder
Telefon:	03332 / 440 104
Telefax:	03332 / 440 194
E-Mail:	vermieter@wohnbauten-schwedt.de