

## Hohenfelder Dorfstr. 15

www.wohnbauten-schwedt.de



### Kurzbeschreibung

Straße:	Hohenfelder Dorfstr. 15
Geschoss:	2. OG
Zimmer:	2,0
Wohnfläche:	48,24
Baujahr des Hauses:	1975
Heizungsart:	Zentralheizung / Öl
Balkon/Loggia/Terrasse:	ohne Balkon
Aufzug:	nein
Modernisiert:	vollmodernisiert
bezugsfrei ab:	kurzfristig

### Mietkonditionen

monatlich	1. - 3. Jahr reduzierte NKM	
Nettokaltmiete:	242,00 EUR	121,00 EUR
Betriebskosten:	153,00 EUR	153,00 EUR
Bruttowarmmiete:	<b>395,00 EUR</b>	<b>274,00 EUR</b>

### Ausstattung

- \* Küche und Bad mit Fenster
- \* Wände und Decken tapeziert
- \* Bad mit Wanne türhoch gefliest
- \* Fußboden PVC-Belag und Fliesen
- \* E-Herd und Spüle sofern gewünscht
- \* Breitbandkabelanschluss

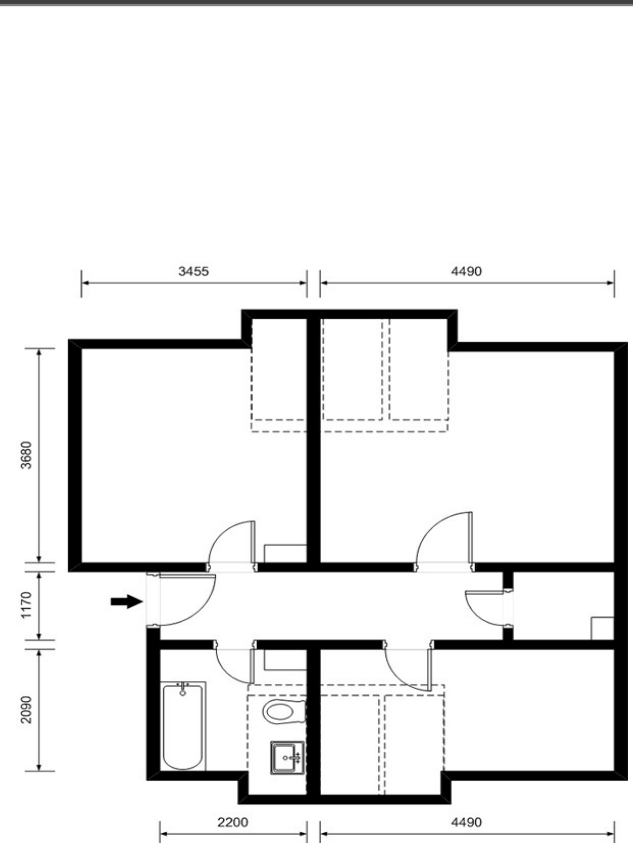
### Gebäudemerkmale & weitere Informationen

- \* 2-geschossiges Gebäude mit ausgebautem Dachgeschoss in zentraler Ortsteillage
- \* gestaltetes Wohnumfeld
- \* Anbindung an städtischen Nahverkehr
- \* reges Vereinsleben

### Endenergieverbrauchskennwert

Endenergieverbrauchskennwert: 91 kWh / (m<sup>2</sup> • a) EEK: C  
Der Energieverbrauch für Warmwasser ist enthalten.

### Grundriss



### Kontaktinformationen

Ansprechpartner: Herr Haas  
Adresse: Wohnbauten GmbH Schwedt/Oder  
Am Holzhafen 2  
16303 Schwedt/Oder  
Telefon: 03332 / 440 131  
Telefax: 03332 / 440 194  
E-Mail: vermietet@wohnbauten-schwedt.de