

Erich-Weinert-Ring 26

www.wohnbauten-schwedt.de



Kurzbeschreibung

Straße:	Erich-Weinert-Ring 26
Geschoss:	1. OG (2. Etage)
Zimmer:	3,0
Wohnfläche:	59,23
Baujahr des Hauses:	1971
Heizungsart:	Zentralheizung / Fernwärme
Balkon/Loggia/Terrasse:	Balkon/Loggia
Aufzug:	nein
Modernisiert:	vollmodernisiert
bezugsfrei ab:	voraussichtlich Mai - Juni 2026

Mietkonditionen

<u>monatlich</u>	
Nettokaltmiete:	344,00 EUR
Betriebskosten:	165,00 EUR
Bruttowarmmiete:	509,00 EUR

Ausstattung

- * Küche und Bad innenliegend
- * Wände und Decken tapeziert
- * Bad mit Wanne türhoch gefliest
- * Fußboden PVC-Belag und Fliesen
- * E-Herd und Spüle sofern gewünscht
- * Breitbandkabelanschluss

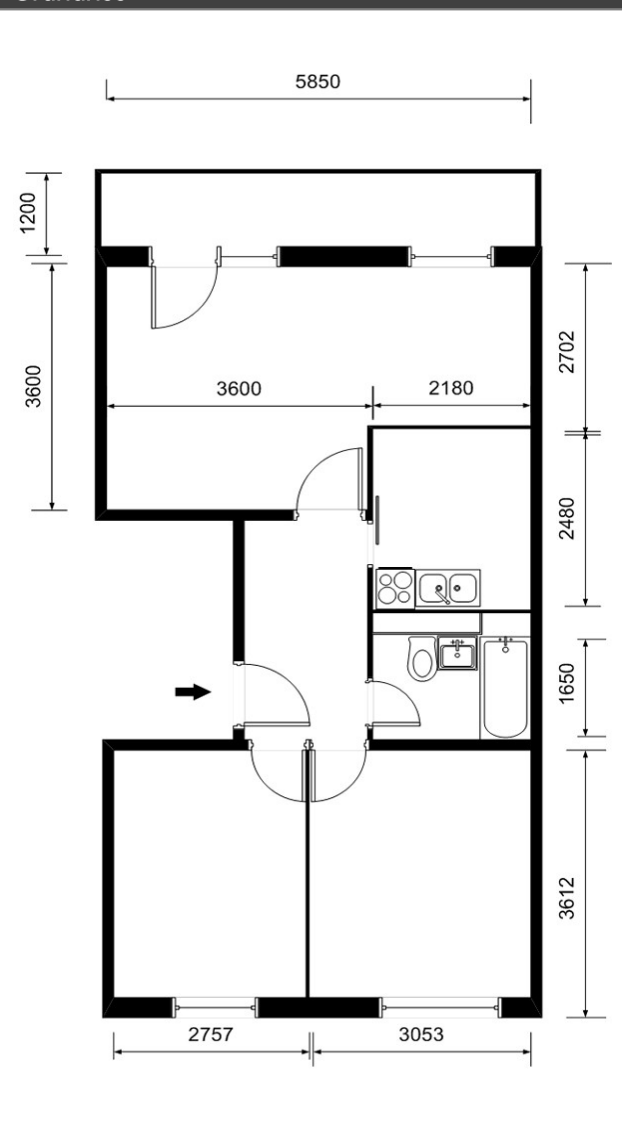
Gebäudemerkmale & weitere Informationen

- * das 5-geschossige Gebäude befindet sich im östlichen Bereich des Stadtteiles Am Waldrand
- * gestaltetes Wohnumfeld mit viel Grün – Innenhofspielplatz
- * Grundschule Am Waldrand, Kindertagesstätte und Sportanlagen Külzviertel, Skaterbahn, Kletterfelsen, Jugendclub Külzviertel
- * Ärztehaus mit Apotheke
- * diverse Verkaufseinrichtungen

Endenergieverbrauchskennwert

Endenergieverbrauchskennwert 67 kWh / (m² • a) EEK: B
Der Energieverbrauch für Warmwasser ist enthalten.

Grundriss



Kontaktinformationen

Ansprechpartner:	Herr Haas
Adresse:	Wohnbauten GmbH Schwedt/Oder Am Holzhafen 2 16303 Schwedt/Oder
Telefon:	03332 / 440 131
Telefax:	03332 / 440 194
E-Mail:	vermieter@wohnbauten-schwedt.de