

J.-Marchlewski-Ring 11

www.wohnbauten-schwedt.de



Kurzbeschreibung

Straße:	J.-Marchlewski-Ring 11
Geschoss:	2. OG
Zimmer:	4,0
Wohnfläche:	70,00
Baujahr des Hauses:	1966
Heizungsart:	Zentralheizung / Fernwärme
Balkon/Loggia/Terrasse:	Balkon/Loggia
Aufzug:	nein
Modernisiert:	vollmodernisiert
bezugsfrei ab:	ca. 5-6 Wochen nach Zusage

Mietkonditionen

monatlich

Nettokaltmiete:	427,00 EUR
Betriebskosten:	181,00 EUR
Bruttowarmmiete:	608,00 EUR

Ausstattung

- * Küche und Bad mit Fenster
- * Wände und Decken tapeziert
- * Bad mit Wanne türhoch gefliest
- * Fußboden PVC-Belag und Fliesen
- * E-Herd und Spüle sofern gewünscht
- * Breitbandkabelanschluss

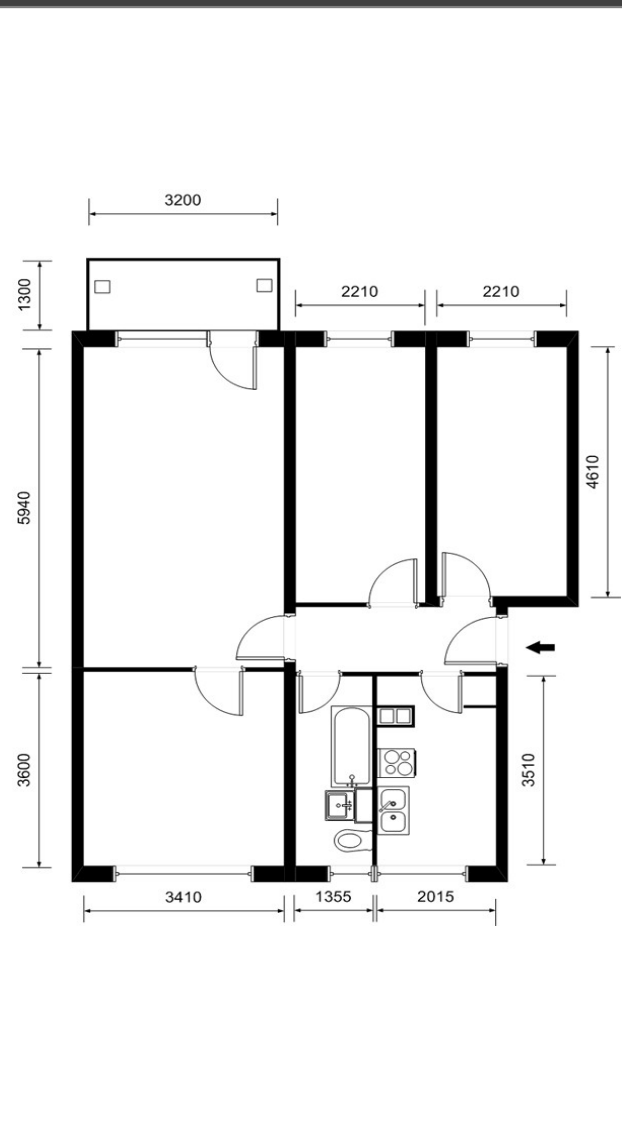
Gebäudemerkmale & weitere Informationen

- * fünfgeschossiges Gebäude im westlichen Außenring des Marchlewskiviertels
- * direkt am Klinikum Uckermark und Ärztehaus mit Apotheke
- * nahegelegene Einkaufsmöglichkeiten

Endenergieverbrauchskennwert

Endenergieverbrauchskennwert 79 kWh / (m² • a) EEK: C
Der Energieverbrauch für Warmwasser ist enthalten.

Grundriss



Kontaktinformationen

Ansprechpartner:	Frau Staat
Adresse:	Wohnbauten GmbH Schwedt/Oder Am Holzhafen 2 16303 Schwedt/Oder
Telefon:	03332 / 440 104
Telefax:	03332 / 440 194
E-Mail:	vermieter@wohnbauten-schwedt.de