

Flemsdorfer Dorfstraße 12

www.wohnbauten-schwedt.de



Kurzbeschreibung

Straße:	Flemsdorfer Dorfstraße 12
Geschoss:	2. OG (3. Etage)
Zimmer:	2,0
Wohnfläche:	48,72
Baujahr des Hauses:	1960
Heizungsart:	Zentralheizung / Gas
Balkon/Loggia/Terrasse:	Balkon/Loggia
Aufzug:	nein
Modernisiert:	vollmodernisiert
bezugsfrei ab:	voraussichtlich Mai/Juni 2026

Mietkonditionen

monatlich	1. - 3. Jahr reduzierte NKM	
Nettokaltmiete:	293,00 EUR	146,50 EUR
Betriebskosten:	110,00 EUR	110,00 EUR
Bruttowarmmiete:	403,00 EUR	256,50 EUR

Ausstattung

- * Küche und Bad mit Fenster
- * Wände und Decken tapeziert
- * Bad mit Wanne türhoch gefliest
- * Fußboden PVC-Belag und Fliesen
- * E-Herd und Spüle sofern gewünscht
- * Breitbandkabelanschluss

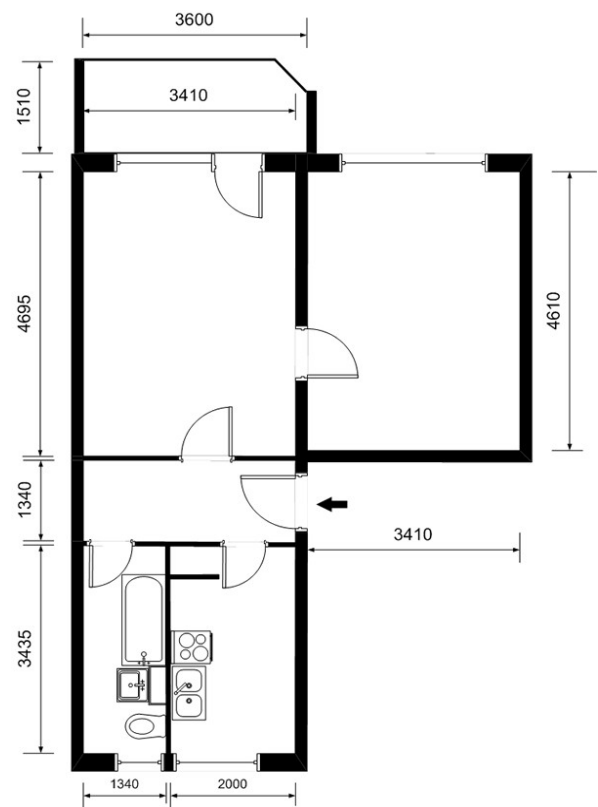
Gebäudefeatures & weitere Informationen

Keine Informationen vorhanden.

Endenergieverbrauchskennwert

Endenergieverbrauchskennwert: 130 kWh / (m² • a) EEK: D
Der Energieverbrauch für Warmwasser ist enthalten.

Grundriss



Kontaktinformationen

Ansprechpartner:	Frau Staat
Adresse:	Wohnbauten GmbH Schwedt/Oder Am Holzhafen 2 16303 Schwedt/Oder
Telefon:	03332 / 440 104
Telefax:	03332 / 440 194
E-Mail:	vermieter@wohnbauten-schwedt.de