

## Friedrich-Wöhler-Str. 12

www.wohnbauten-schwedt.de



### Kurzbeschreibung

Straße:	Friedrich-Wöhler-Str. 12
Geschoss:	3. OG
Zimmer:	2,0
Wohnfläche:	46,87
Baujahr des Hauses:	1965
Heizungsart:	Zentralheizung / Fernwärme
Balkon/Loggia/Terrasse:	ohne Balkon
Aufzug:	nein
Modernisiert:	vollmodernisiert
bezugsfrei ab:	voraussichtlich Juni/Juli 2026

### Mietkonditionen

monatlich	1. - 3. Jahr reduzierte NKM	
Nettokaltmiete:	272,00 EUR	204,00 EUR
Betriebskosten:	131,00 EUR	131,00 EUR
Bruttowarmmiete:	<b>403,00 EUR</b>	<b>335,00 EUR</b>

### Ausstattung

- \* Küche und Bad mit Fenster
- \* Wände und Decken tapeziert
- \* Bad mit Wanne türhoch gefliest
- \* Fußboden PVC-Belag und Fliesen
- \* E-Herd und Spüle sofern gewünscht
- \* Breitbandkabelanschluss

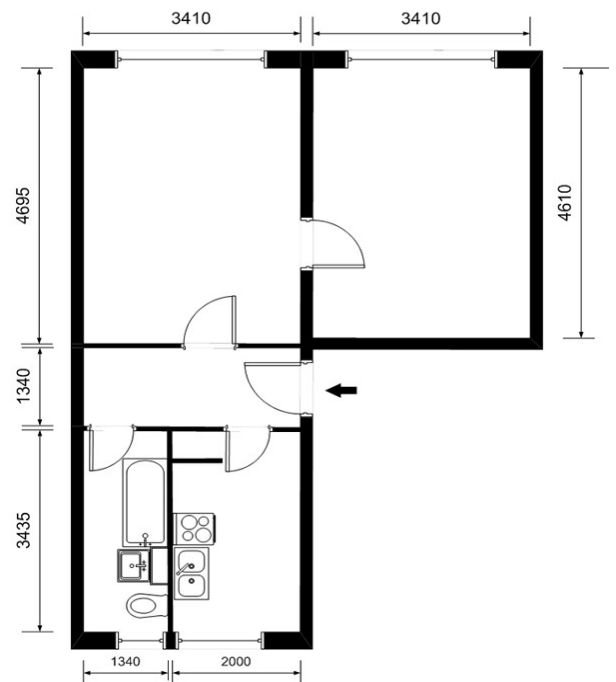
### Gebäudemerkmale & weitere Informationen

- \* fünfgeschossiges Gebäude nördlich am Rand des Marchlewskiviertels
- \* gute Einkaufsmöglichkeiten u.a. Odercenter, Centrum und Kaufland
- \* Schulen und Kindertagesstätten in der Nähe

### Endenergieverbrauchskennwert

Endenergieverbrauchskennwert: 108 kWh / (m<sup>2</sup> • a) EEK: D  
Der Energieverbrauch für Warmwasser ist enthalten.

### Grundriss



### Kontaktinformationen

Ansprechpartner:	Frau Duckert
Adresse:	Wohnbauten GmbH Schwedt/Oder Am Holzhafen 2 16303 Schwedt/Oder
Telefon:	03332 / 440 103
Telefax:	03332 / 440 194
E-Mail:	vermieter@wohnbauten-schwedt.de