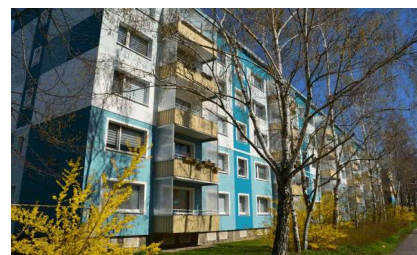


## F.- F.-Runge-Str. 08

www.wohnbauten-schwedt.de



### Kurzbeschreibung

Straße:	F.- F.-Runge-Str. 08
Geschoss:	4. OG (5. Etage)
Zimmer:	3,0
Wohnfläche:	60,62
Baujahr des Hauses:	1965
Heizungsart:	Zentralheizung / Fernwärme
Balkon/Loggia/Terrasse:	Balkon/Loggia
Aufzug:	nein
Modernisiert:	vollmodernisiert
bezugsfrei ab:	voraussichtlich Juli - August 2026

### Mietkonditionen

#### monatlich

		1. - 3. Jahr reduzierte NKM
Nettokaltmiete:	359,00 EUR	233,35 EUR
Betriebskosten:	157,00 EUR	157,00 EUR
Bruttowarmmiete:	<b>516,00 EUR</b>	<b>390,35 EUR</b>

### Ausstattung

- \* Küche und Bad mit Fenster
- \* Wände und Decken tapeziert
- \* Bad mit Wanne türhoch gefliest
- \* Fußboden PVC-Belag und Fliesen
- \* E-Herd und Spüle sofern gewünscht
- \* Breitbandkabelanschluss

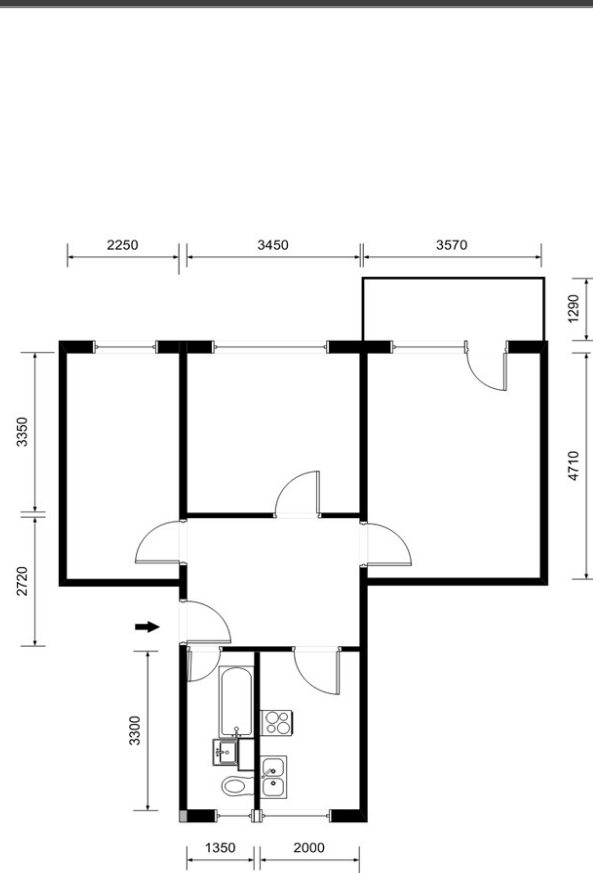
### Gebäudemerkmale & weitere Informationen

- \* fünfgeschossiges Gebäude im zentralen Bereich des Marchlewskiviertels
- \* gute Einkaufsmöglichkeiten – Centrum und Kaufland
- \* Schul- und Sporteinrichtungen sowie Kindertagesstätten in der Nähe

### Endenergieverbrauchskennwert

Endenergieverbrauchskennwert: 86 kWh / (m<sup>2</sup> • a) EEK: C  
Der Energieverbrauch für Warmwasser ist enthalten.

### Grundriss



### Kontaktinformationen

Ansprechpartner:	Herr Haas
Adresse:	Wohnbauten GmbH Schwedt/Oder Am Holzhafen 2 16303 Schwedt/Oder
Telefon:	03332 / 440 131
Telefax:	03332 / 440 194
E-Mail:	vermieter@wohnbauten-schwedt.de