

Lilo-Herrmann-Straße 27

www.wohnbauten-schwedt.de



Kurzbeschreibung

Straße:	Lilo-Herrmann-Straße 27
Geschoss:	1. OG (2. Etage)
Zimmer:	2,0
Wohnfläche:	50,58
Baujahr des Hauses:	1969
Heizungsart:	Zentralheizung / Fernwärme
Balkon/Loggia/Terrasse:	Balkon/Loggia
Aufzug:	nein
Modernisiert:	renoviert 2012
bezugsfrei ab:	voraussichtlich Juli 2026

Mietkonditionen

monatlich

Nettokaltmiete:	284,00 EUR
Betriebskosten:	145,00 EUR
Bruttowarmmiete:	429,00 EUR

Ausstattung

- * Küche und Bad innenliegend
- * Wände und Decken tapeziert
- * Bad mit Wanne türhoch gefliest
- * Fußboden PVC-Belag und Fliesen
- * Gas-Herd und Spüle sofern gewünscht
- * Breitbandkabelanschluss

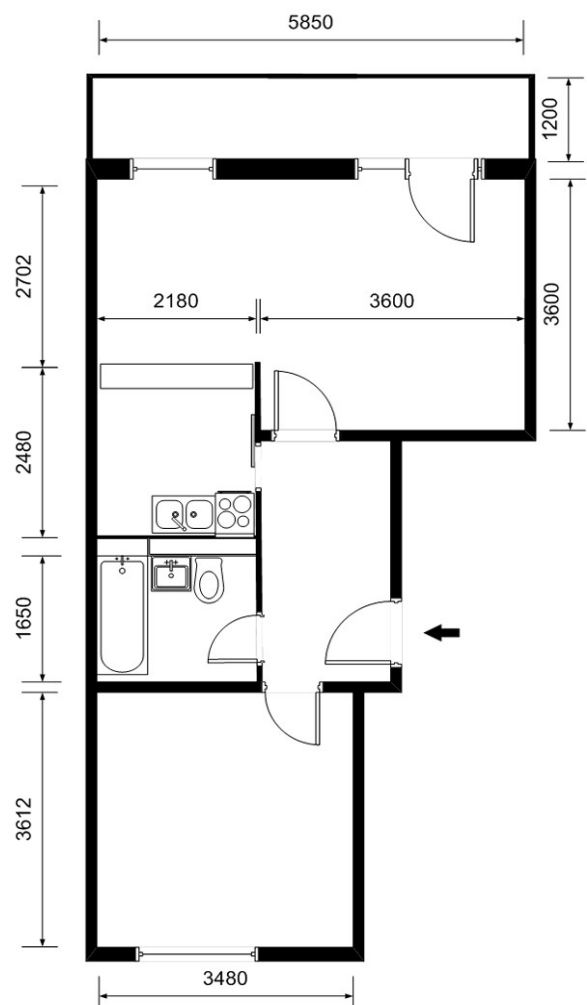
Gebäudemerkmale & weitere Informationen

- * fünfgeschossiges Gebäude im zentralen Bereich des Stadtteils Talsand
- * gestaltetes Wohnumfeld mit viel Grün
- * östlich ausgerichtete Loggien unverbaut
- * Einkaufszentrum in der Nähe
- * Grund- und Gesamtschule im Stadtbezirk
- * Erlebnisbad und Bowlingcenter vor der Tür

Endenergieverbrauchskennwert

Endenergieverbrauchskennwert: 88,1 kWh / (m² • a) EEK: C
Der Energieverbrauch für Warmwasser ist enthalten.

Grundriss



Kontaktinformationen

Ansprechpartner:	Herr Haas
Adresse:	Wohnbauten GmbH Schwedt/Oder Am Holzhafen 2 16303 Schwedt/Oder
Telefon:	03332 / 440 131
Telefax:	03332 / 440 194
E-Mail:	vermieter@wohnbauten-schwedt.de