

## Flemsdorfer Str. 24

www.wohnbauten-schwedt.de



### Kurzbeschreibung

Straße:	Flemsdorfer Str. 24
Geschoss:	2. OG
Zimmer:	1,0
Wohnfläche:	36,28
Baujahr des Hauses:	1987
Heizungsart:	Zentralheizung / Fernwärme
Balkon/Loggia/Terrasse:	Balkon/Loggia
Aufzug:	ja
Modernisiert:	vollmodernisiert
bezugsfrei ab:	voraussichtlich Juli/August 2026

### Mietkonditionen

#### monatlich

Nettokaltmiete:	215,00 EUR
Betriebskosten:	120,00 EUR
<b>Bruttowarmmiete:</b>	<b>335,00 EUR</b>

### Ausstattung

- \* Küche mit Fenster, Bad innenliegend
- \* Wände und Decken tapeziert
- \* Bad mit Wanne türhoch gefliest
- \* Fußboden PVC-Belag und Fliesen
- \* E-Herd und Spüle sofern gewünscht
- \* Breitbandkabelanschluss

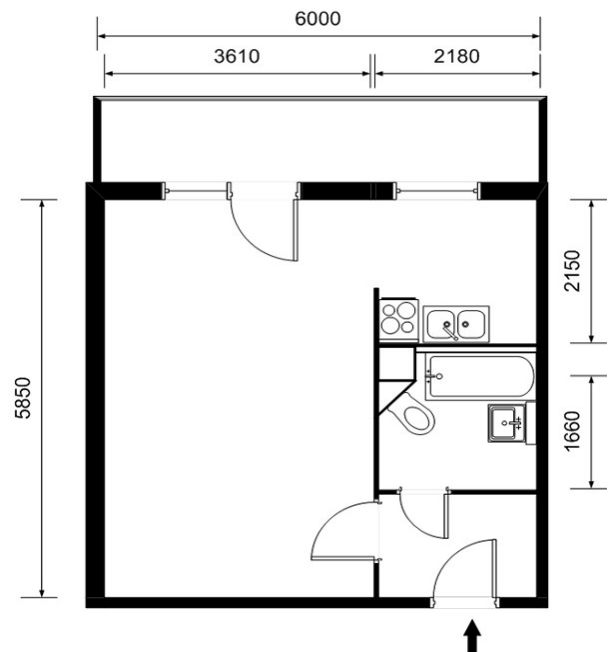
### Gebäudemerkmale & weitere Informationen

- \* das 6-geschossige Würfelhaus ist Bestandteil eines dem Bauhausstil nachempfundenen Wohnensembles
- \* attraktiv gestaltetes Wohnumfeld
- \* Einkaufseinrichtungen in der Nähe
- \* die Kastanienallee lädt zum Spazieren gehen ein

### Endenergieverbrauchskennwert

Endenergieverbrauchskennwert: 70,8 kWh / (m<sup>2</sup> • a) EEK: B  
Der Energieverbrauch für Warmwasser ist enthalten.

### Grundriss



### Kontaktinformationen

Ansprechpartner:	Herr Haas
Adresse:	Wohnbauten GmbH Schwedt/Oder Am Holzhafen 2 16303 Schwedt/Oder
Telefon:	03332 / 440 131
Telefax:	03332 / 440 194
E-Mail:	vermieter@wohnbauten-schwedt.de