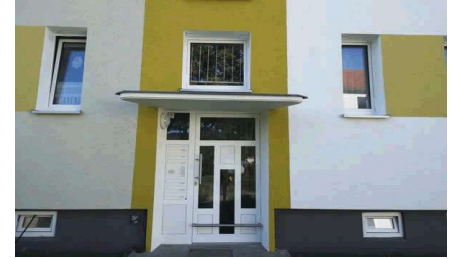


## Flemsdorfer Dorfstraße 11

www.wohnbauten-schwedt.de



### Kurzbeschreibung

Straße:	Flemsdorfer Dorfstraße 11
Geschoss:	2. OG (3. Etage)
Zimmer:	3,0
Wohnfläche:	60,22
Baujahr des Hauses:	1960
Heizungsart:	Zentralheizung / Gas
Balkon/Loggia/Terrasse:	Balkon/Loggia
Aufzug:	nein
Modernisiert:	vollmodernisiert
bezugsfrei ab:	voraussichtlich Juni / Juli 2026

### Mietkonditionen

#### monatlich

Nettokaltmiete:	362,00 EUR
Betriebskosten:	148,00 EUR
Bruttowarmmiete:	<b>510,00 EUR</b>

### Ausstattung

- \* Küche und Bad mit Fenster
- \* Wände und Decken tapeziert
- \* Bad mit Wanne türhoch gefliest
- \* Fußboden PVC-Belag und Fliesen
- \* E-Herd und Spüle sofern gewünscht
- \* Breitbandkabelanschluss

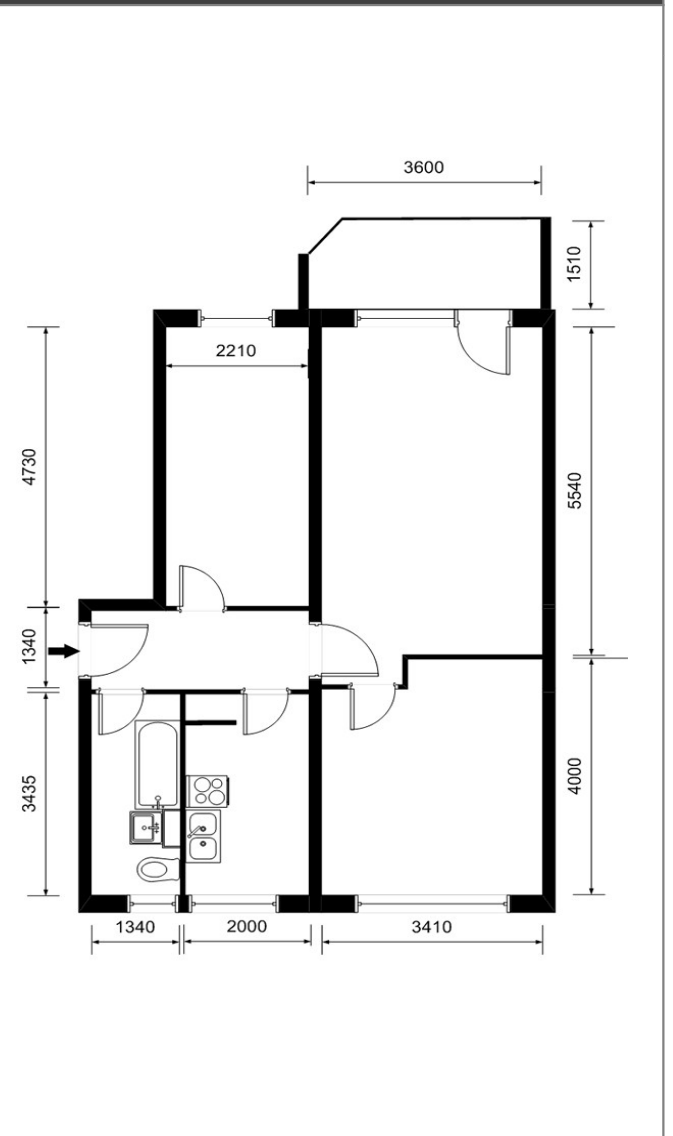
### Gebäudemerkmale & weitere Informationen

Keine Informationen vorhanden.

### Endenergieverbrauchskennwert

Endenergieverbrauchskennwert: 130 kWh / (m<sup>2</sup> • a) EEK: D  
Der Energieverbrauch für Warmwasser ist enthalten.

### Grundriss



### Kontaktinformationen

Ansprechpartner:	Frau Staat
Adresse:	Wohnbauten GmbH Schwedt/Oder Am Holzhafen 2 16303 Schwedt/Oder
Telefon:	03332 / 440 104
Telefax:	03332 / 440 194
E-Mail:	<a href="mailto:vermieter@wohnbauten-schwedt.de">vermieter@wohnbauten-schwedt.de</a>